

大家さんから直接お預かり物件

2DK 約30㎡ 三軒茶屋駅 徒歩分

(賃料) 84,000円 (管理費) 〇円 礼金 1ヶ月 敷金 1ヶ月

### 廣田荘 206号

2DK バストイレ別 2人入居可

**交通** 田園都市線「三軒茶屋」駅 徒歩10分

**所在地** 世田谷区下馬2-23-7

**概** 種別 アパート 構造 木造 2階/2階建  
 総戸数 戸 築年月 1968年9月 築 48年  
 専有面積 約30㎡ 方位 南西

**要** 間取り 2DK 和室6帖・6帖 DK6帖 バストイレ別  
 募集 一般(2人入居可) 現況 2017/7月末空予定

**設備等**  
 ●和室 ●エアコン ●収納  
 ●バストイレ別 ●室内洗濯機置場 ●2口ガスコンロ設置可  
 ●洗面台

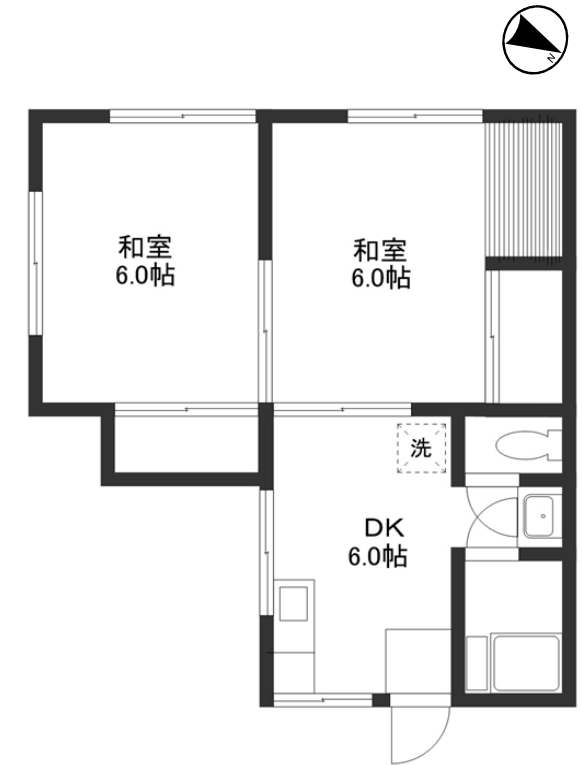
**近隣**  
 ○ファミリーマート 徒歩3分  
 ○スーパー Foodium 徒歩9分

**賃貸条件**  
 礼金 1ヶ月 敷金 1ヶ月 更新料 新賃料の1ヶ月分  
 仲介手数料 賃料の1.08ヶ月分(税込)  
 火災保険加入 18,000円(2年) 鍵交換費用 16,200円(税込)  
 更新事務手数料 新賃料の0.25ヶ月分(別途消費税)

**必要書類**  
 ■入居者・住民票 ■身分証明証(コピー)  
 ■連帯保証人・引き受け承諾書・印鑑証明書  
 □入居者・収入証明・源泉徴収票 (■印=必要)

■入居審査 ★入居審査あり、ご案内の際ご確認ください  
 ○図面と現況が異なる場合は、現況を優先します。

**SUUMO・アットホーム 広告掲載不可**



(社) 東京都宅地建物取引業協会世田谷区支部会員  
 (社) 全国宅地建物取引業保証協会会員  
 (財) 東日本不動産流通機構加盟  
 (社) 首都圏不動産公正取引協議会加盟

# 株式会社 イトーハウジング

〒154-0024 世田谷区三軒茶屋1-41-6 ■田園都市線「三軒茶屋」駅 南口 徒歩1分

東京都知事免許(7) 第55407号

TEL03-3410-7001 FAX03-3410-7002

●取引態様	専任	●情報公開日	H29.7.10
手数料負担の割合	貸主	借主	100%
手数料分配の割合	元付	客付	100%
●広告転載不可			

www.ito-housing.co.jp