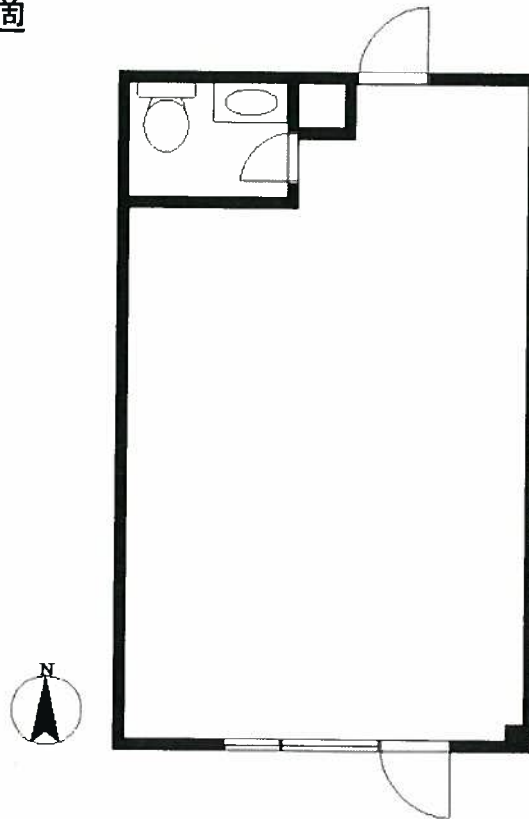
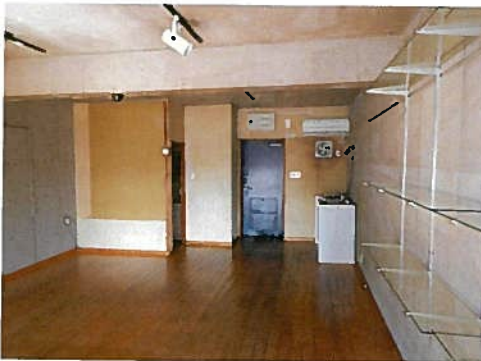


# 賃貸店舗・事務所

中央線 国分寺駅 徒歩18分 / 京王線 府中駅 徒歩24分

- ◇ 業種相談
- ◆ 東八通り沿い
- ◇ ギャラリー等に最適



東八道路

京王ストア前バス停徒歩2分



|           |                      |                |    |          |
|-----------|----------------------|----------------|----|----------|
| 間取        | 店舗・事務所               |                |    |          |
| 建物名       | キューブビル C号室           |                |    |          |
| 所在        | 東京都府中市栄町2-21-3       |                |    |          |
| 賃料条件      | 賃料<br>(税込)           | 129,600        | 円  |          |
|           | 保証金                  | 6              | ヶ月 |          |
|           | 礼金                   | 1              | ヶ月 |          |
|           | 共益費<br>(税込)          | 3,240          | 円  |          |
| 構造        | RC造                  | 3              | 階建 |          |
| 面積        | 33                   | m <sup>2</sup> | 築年 | 1990年12月 |
| 駐車場       | 近隣                   | 月額             |    | 円        |
| 設備        | ◆ 電気・水道・ガス専用メーター     |                |    |          |
|           | ◆ トイレ                |                |    |          |
|           | ◆ 洗面台                |                |    |          |
|           | ◆                    |                |    |          |
|           | ◆                    |                |    |          |
| 備考        | ◇ 契約期間3年             |                |    |          |
|           | ◇ 更新料 新賃料1ヵ月分        |                |    |          |
|           | ◇ 保証金解約時償却20%        |                |    |          |
|           | ◇ 借家人賠償保険加入          |                |    |          |
|           | ◇ 鍵交換負担金あり           |                |    |          |
|           | ◇ 仲介手数料1ヶ月+消費税       |                |    |          |
|           | ◇ 退室時ルームクリーニング費用負担有り |                |    |          |
| ◇ 引渡し状態相談 |                      |                |    |          |

現況と図面が異なる場合は現況を優先致します。

東京都知事(10)第40697号

東京都国分寺市南町2丁目18-1-1階

(有)中央商事不動産

TEL042-325-8000

Fax042-326-0800

HP: <http://www.chu-s.co.jp>

E-mail: [chuou@chu-s.co.jp](mailto:chuou@chu-s.co.jp)

担当 三科

客付業者様へ

|          |    |            |    |     |   |
|----------|----|------------|----|-----|---|
| 手数料負担の場合 | 貸主 | %          | 借主 | 100 | % |
| 手数料負担の場合 | 元付 | %          | 客付 | 100 | % |
| 案内       |    | 鍵は弊社にございます |    |     |   |