

物件種目	貸店舗		
物件名称	広瀬貸店舗		
最寄駅	秩父鉄道 石原駅		
賃貸条件	賃料	209,000 円(税込) 本体価格 190,000 円 内消費税 19,000 円(税率10%)	
	共益費	無し	
	駐車料	敷地内5台分	
	敷金	2ヶ月	380,000 円
	礼金	2ヶ月	418,000 円(税込)
	保険	要加入	当社指定火災保険
	仲介手数料	1ヶ月	209,000 円(税込)
保証会社	※連帯保証人の他に保証会社(JID)への加入が必要です。		
初期費用(参考)	1日から入居の概算 (駐車場料金含まず)	1,216,000 円~	
更新料	新賃料の1ヶ月分、事務手数料:新賃料の1/4ヶ月分(税別)		
所在地	〒360-0833 熊谷市広瀬246番地1		
交通	秩父鉄道 石原駅 徒歩12分		
建物	構造・規模	鉄骨造亜鉛メッキ鋼板葺2階建	
	使用部分面積	1階部分 128.15㎡	
築年数	昭和49年6月1日(平成7年4月30日増築)		
契約期間	3年		
現況	空室	入居日	即
本体設備	東京電力・公営水道・LPG・浄化槽・駐車場		
備考	※消費税率上げが実施された場合は、新税率での賃料改定となります。 ※借主は築年数の経過により建物や設備に不具合や故障等が発生する事を 了承の上、現況有姿にて建物及び設備を引き受けるものとする。尚、故障や 不具合等の修理交換費用等はすべて借主負担とする。 ※退室時の改装・造作・その他設備の買取請求等は致しません。		

※図面と現況が異なる場合は、現況優先とします。



日本賃貸保証株式会社

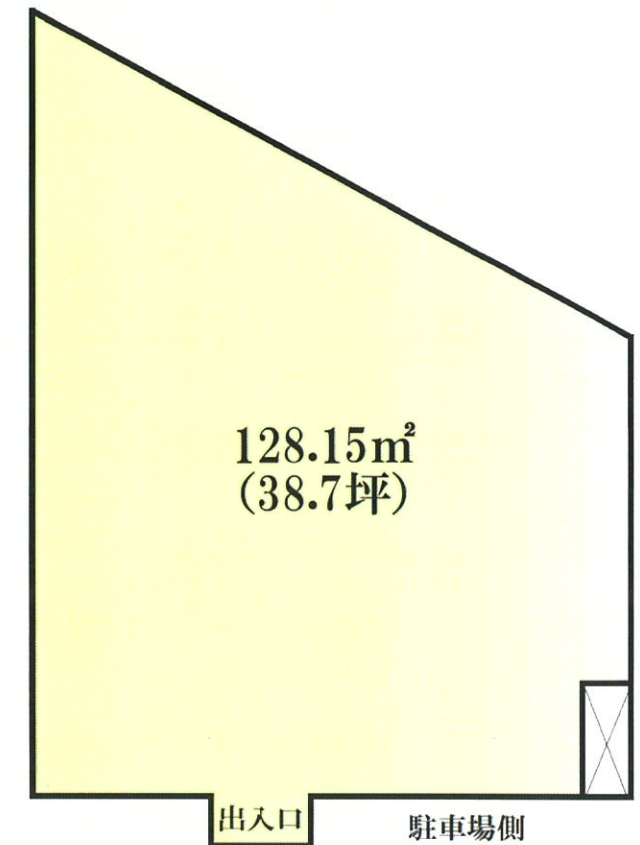
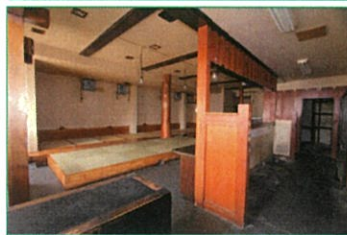
★飲食業可能★改装可能★



◎全業種…飲食店(前焼肉店)
◎敷地内駐車場5台分有り

テナント募集
末広不動産

ポール看板設置可能



※専有面積には、2階階段部分の面積が含まれております。
※現地は、前店舗の造作等がありますので、現地優先となります。

(公社) 埼玉県宅地建物取引協議会会員 埼玉県知事免許(10)第10224号

株式会社 **末広不動産**

【グループ会社 株式会社オフィスナンバーワン】

〒360-0037 埼玉県熊谷市筑波2丁目14番地
TEL 048-522-1112
FAX 048-522-1113
Mail info@suehiro-re.co.jp
URL http://www.suehiro-re.co.jp

携帯版

携帯からも検索可能

手数料	負担割合	貸主	0%	借主	100%
	配分割合	元付	0%	貸主	100%
取引形態: 専任媒介					