

物件種目	貸事務所	
物件名称	新井屋本店ビル 4階フロア1	
最寄駅	JR 高崎線 熊谷駅	
賃貸条件	賃料	167,000 円(税込) <small>本体価格 151,818 円 内消費税 15,182 円(税率10%)</small>
	共益費	16,700円(税込)
	駐車場	無し
	敷金	3ヶ月 455,454 円
	礼金	2ヶ月 334,000 円(税込)
	保険	要加入 当社指定火災保険
	仲介手数料	1ヶ月 167,000 円(税込)
保証会社	※連帯保証人の他に保証会社(日本セーフティ)への加入が必要です。	
初期費用(参考)	1日から入居の概算 ※保証料含まず	1,123,453 円～
更新料	新賃料の1ヶ月分、事務手数料:新賃料の1/4ヶ月分(税別)	

所在地	〒360-0037 埼玉県熊谷市筑波2丁目52番地		
交通	JR高崎線 熊谷駅 徒歩5分		
建物	構造・規模	鉄筋コンクリート造	
	使用部分面積	41.65 m ² (12.59 坪)	
築年月	1971年5月		
契約期間	3年		
現況	空	入居日	即
本体設備	建物: 東京電力・公営水道・EV1基・共用トイレ/給湯室 ALSOK警備システム・防犯カメラ 部屋: エアコン		
備考	※消費税率10%となっております。(消費税率引上げが実施された場合は、新税率での賃料改定となります。) ※23時50分以降の入居不可		

※図面と現況が異なる場合は、現況優先とします。

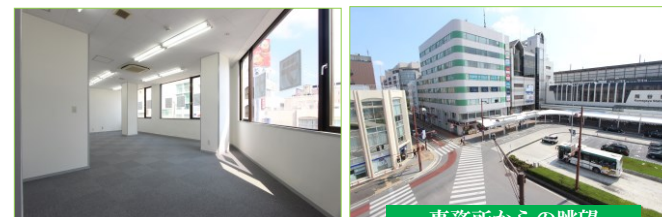
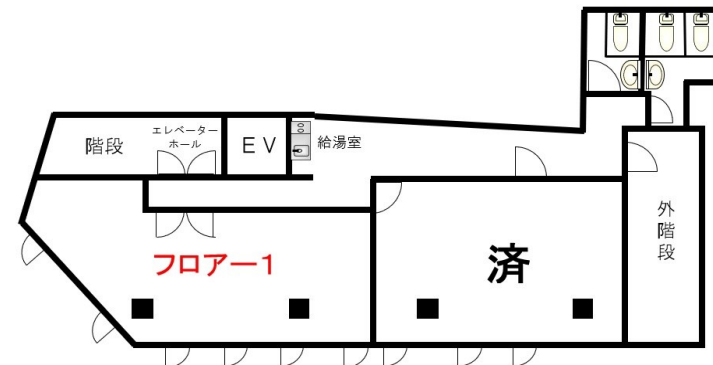


フロアー1 : 41.65m² (12.59坪)

看板効果も抜群の立地”新井屋本店ビル”



- ★熊谷駅北口ロータリー正面
- ★駅前交差点 角地の4階フロア一部
- ★ALSOKセキュリティ設備 (建物)
- ★クロス・床材貼替済みの事務所



事務所からの眺望



各テナント入口

(公社) 埼玉県宅地建物取引協議会会員 埼玉県知事免許(10)第10244号

末広不動産

株式会社 **末広不動産**

【グループ会社 株式会社オフィスナンバーワン】

〒360-0037 埼玉県熊谷市筑波2丁目14番地
 TEL 048-522-1112
 FAX 048-522-1113
 Mail info@suehiro-re.co.jp
 URL http://www.suehiro-re.co.jp



携帯版

携帯からも検索可能

手数料	負担割合	貸主	0%	借主	100%
	配分割合	元付	0%	客付	100%

取引形態: 管理

HP AT HO