

# 店舗・事務所

## OTM 4階

東京メトロ南北線・都営大江戸線「麻布十番」駅 徒歩 **2** 分

### 物件概要

所在地 / 東京都港区麻布十番2-3-8  
構造 / SRC造8階建2階部分  
竣工年月 / 2010年11月  
現況 / 空  
入居日 / 即

### 賃貸条件

礼金 / 1ヵ月  
保証金 / 6ヵ月  
償却 / 解約時2ヵ月  
契約期間 / 普通借家契約2年  
更新料 / 新賃料1ヵ月  
事務手数料27,500円(税込)  
火災保険 / 指定火災保険に加入  
保証会社 / 日本セーフティー株式会社  
初回保証料: 賃料総額 × 80% ~ 100%  
更新: 0.8%/月 又は 10%/年

**パティオ目の前で視認性抜群!**

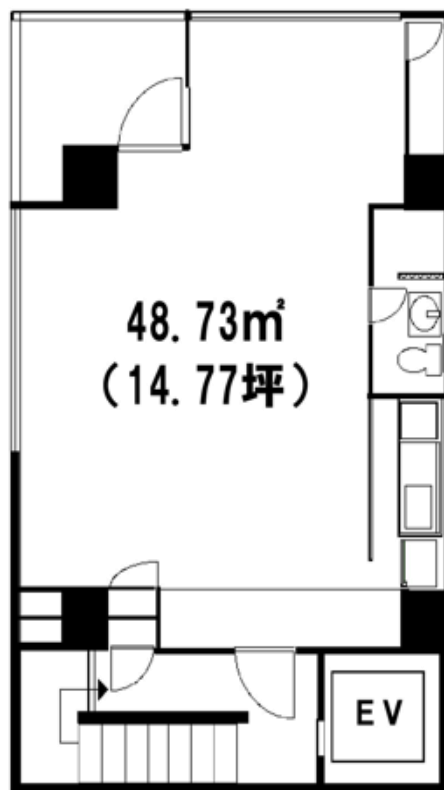
### フロアガイド

5F: デンタルクリニック  
4F: **募集**  
3F: 美容院  
2F: **募集**  
1F: 婦人服店

### 設備

- エレベーター
- シャワーブース
- 室内洗濯機置場
- 独立洗面台
- ウォシュレット
- キッチン

賃料 **385,000**円(税込) 管理費 **33,000**円(税込)  
**350,000**円(税別) **30,000**円(税別)



※同業種・飲食店 不可  
※時間制限あり



※図面と現況が異なる場合は、現況を優先とします



e-smile

東京都知事(3)第91516号

〒106-0045

営業時間 10:00 ~ 18:30 (水曜定休)

TEL: 03-3454-7799

内見方法 → 名刺FAX 立会い

株式会社eスマイル

東京都港区麻布十番2-8-8 渡邊ビル1階

FAX: 03-3454-7798

取引態様: 媒介

手数料: 借主100% 客付100%