

# 汐留イタリア街 パラッツォ シエナ

都営大江戸線「汐留」駅 徒歩4分

都営大江戸線・都営浅草線「大門」駅 徒歩9分

都営三田線「御成門」駅 徒歩9分

JR山手線「浜松町」駅 徒歩9分

JR山手線・東京メトロ銀座線「新橋」駅 徒歩8分 都営浅草線「新橋」駅 徒歩7分



## ■物件概要

建築名称：パラッツォ シエナ

1階101号室 45.80坪 (151.40㎡)

所在地：東京都港区東新橋2丁目4番6号

建築構造：SRC造

建築規模：地上10階

竣工：2004年5月

賃料：応相談

保証金：賃料の12ヶ月分

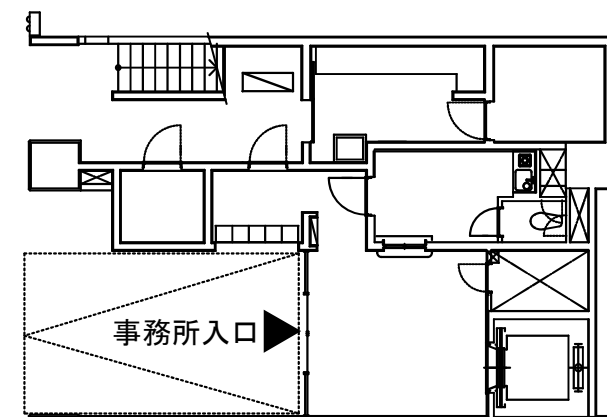
入居可能日：2020年4月1日入居可(予定)

※スケルトン渡し

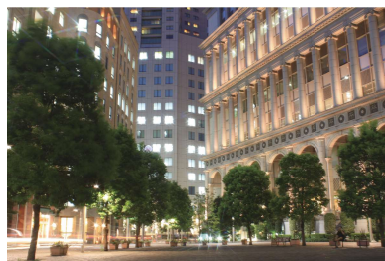
※飲食店舗可

## ■平面図

※図面と現況が異なる場合は現況優先とします。



## ■現地案内図



店舗入口

店舗  
101号室  
151.40㎡  
45.80坪

店舗入口