

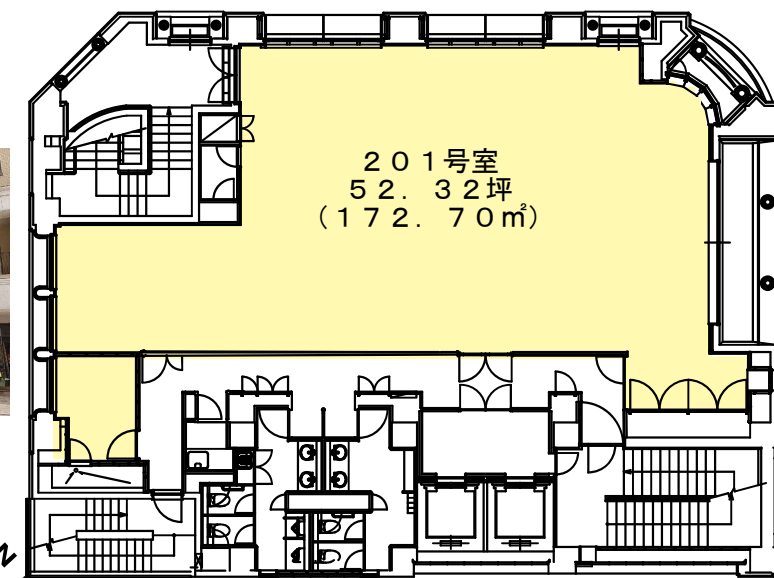
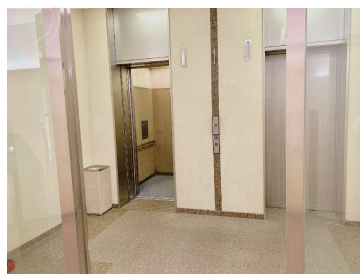
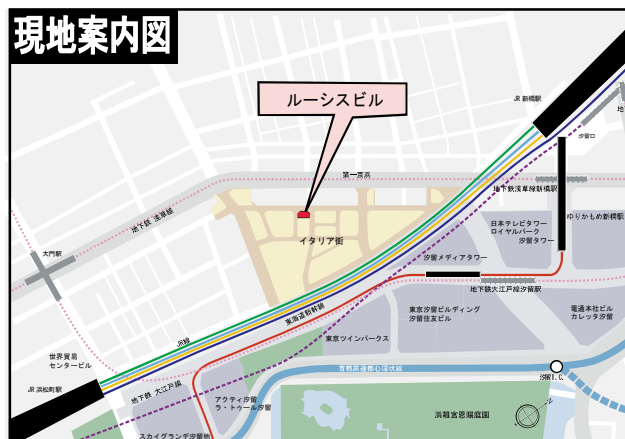
# 汐留イタリア街 ルーシスビル

都営大江戸線「汐留」駅 徒歩5分  
 都営大江戸線・都営浅草線「大門」駅 徒歩7分  
 都営三田線「御成門」駅 徒歩8分  
 JR山手線「浜松町」駅 徒歩9分  
 JR山手線・東京メトロ銀座線「新橋」駅 徒歩9分 都営浅草線「新橋」駅 徒歩7分

## ■物件概要

建築名称：ルーシスビル  
 2階 201号室  
 52.32坪 (172.70㎡)  
 所在地：東京都港区東新橋2丁目16番1号  
 建築構造：SRC造+S造  
 建築規模：地下1階 地上9階  
 竣工：2004年(平成16年)1月  
 空調：個別冷暖房完備  
 エレベータ：2台  
 電気容量：60VA/㎡  
 警備方式：機械警備(24時間使用可)  
 トイレ：ウォシュレット付  
 床仕様：OAフロア(150mm)  
 床加重：400Kg  
 テレビ：CATV設置  
 光ケーブル：NTT導入済み  
 天井高：2,600mm

賃料：応相談  
 保証金：賃料の12ヶ月分  
 入居可能日：2021年4月1日入居可(予定)  
 別途室内清掃料有り



※図面と現況が異なる場合は現況優先とします。

2F