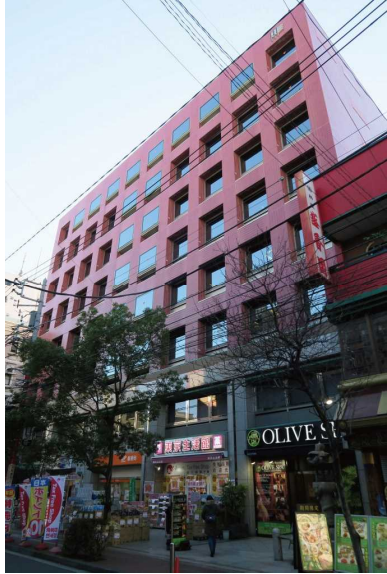


横浜クリード

みなとみらい線「元町中華街」駅 徒歩5分
JR京浜東北線「石川町」駅 徒歩10分



■ 物件概要

建築名称 横浜クリード
 2階 203-2号室 25.10坪 (82.97㎡)
 2階 204号室 49.40坪 (163.30㎡)
 所在地 神奈川県横浜市中区山下町123-1
 建築構造 鉄骨鉄筋コンクリート造
 建築規模 地上8階・搭屋1階
 設備 エレベーター3基 (15人乗り)
 O Aフロア (H=60mm)
 貸室内床積載荷重 500kg/㎡
 貸室内天井高 2,700mm
 機械警備
 光ケーブル

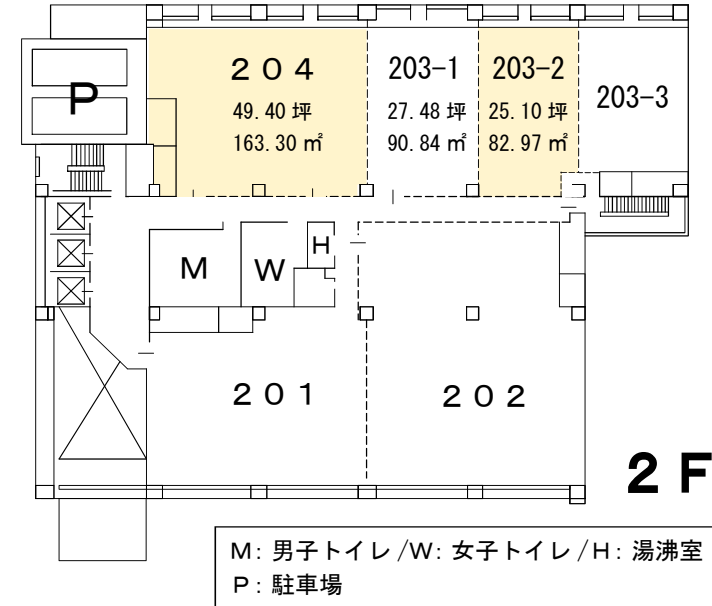
管理人常駐 (終日) 8:30~16:30 ※年末年始除く
 開館時間 (月~金) 7:00~21:00
 (土日祝) 7:00~18:00
 駐車設備 30台 (中大型) ※現在満車
 その他設備 駐輪場・バイク置場有り (有料)
 竣工 1993年 (平成5年) 8月

賃料: @10,000円/坪
 共益金: @3,200円/坪
 敷金: 賃料の12ヶ月分
 入居: 即日入居可

※室内清掃契約有り

■ 平面図

※図面と現況が異なる場合は現況優先とします。



■ 現地案内図

