

汐留AZビル

都営大江戸線「汐留」駅 徒歩7分

都営大江戸線・都営浅草線「大門」駅 徒歩9分、JR山手線「浜松町」駅 徒歩10分

都営三田線「御成門」駅 徒歩9分

JR山手線「新橋」駅 徒歩7分、東京メトロ銀座線「新橋」駅 徒歩10分、都営浅草線「新橋」駅 徒歩6分

■物件概要

建築名称：汐留AZビル

1階 21.46坪 (70.96㎡)

所在地：東京都港区東新橋2-6-6

建築構造：SRC造

建築規模：地上8階

竣工：1985年(昭和60年)3月

一部リニューアル：2005年(平成17年)9月

耐震：新耐震基準

エレベータ：1台

警備方式：機械警備

空調：個別空調

光ケーブル：NTT導入済み

賃料：386,280円(税別) (@18,000円)

共益金：64,380円(税別) (@3,000円)

敷金：賃料の10ヶ月分

引渡し：スケルトン

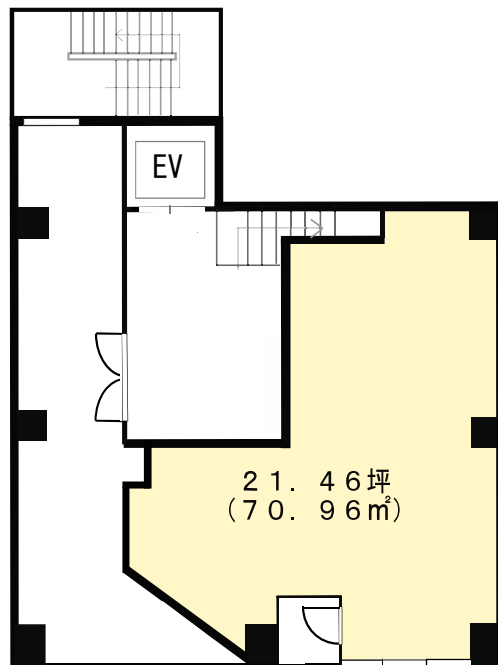
入居可能日：2023年9月1日(予定)

用途：業種相談

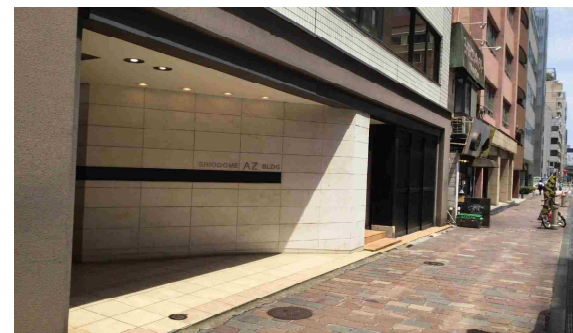
定期建物賃貸借：2年(テナントからの途中解約可)

再契約事務手数料：新賃料1ヶ月分

■平面図



※図面と現況が異なる場合は現況優先とします。



■現地案内図

