

# ファミリーコーポ南行商協ビル

東京メトロ東西線「行徳」駅 徒歩1分

## ■物件概要

建築名称：ファミリーコーポ南行商協ビル

2階 28.05坪

所在地：千葉県市川市行徳駅前2丁目3番1号

建築構造：SRC造

竣工：1974年6月

入居店舗：1階ドンキホーテ、松屋、ラーメン、大黒屋等  
2階ガスト、GOLD'S GYM等

賃料：504,900円（税抜）（@18,000円）

敷金：賃料の10ヶ月分

更新料：新賃料1ヶ月分

償却：解約時賃料1ヶ月分

用途：店舗（業種応相談）

引渡し：スケルトン

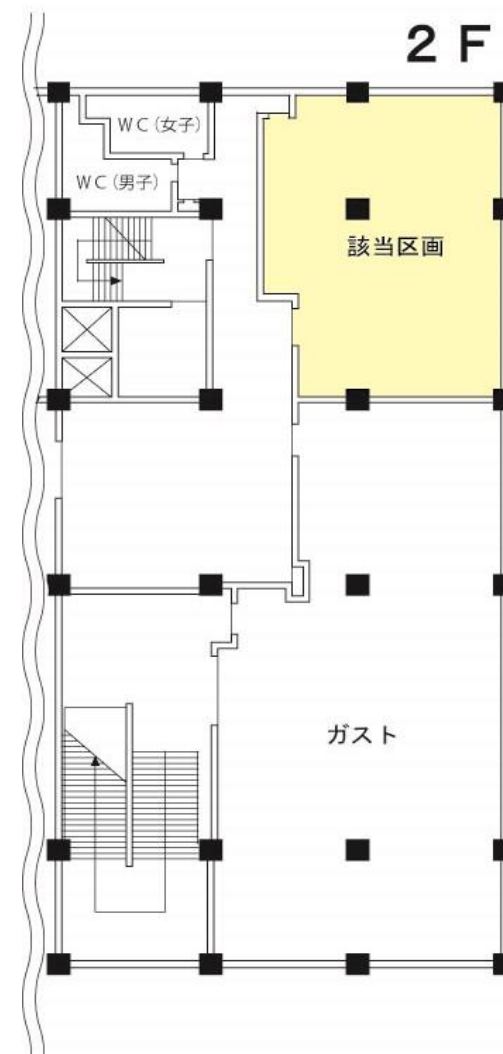
入居可能日：即日入居可

その他：別途袖看板掲載料あり

## ■現地案内図



## ■平面図



※図面と現況が異なる場合は現況優先とします。

