

汐留イタリア街

カーザ ベルソーレ

都営大江戸線「汐留」駅 徒歩5分

JR・東京メトロ・都営各線「新橋」駅 徒歩8分

都営大江戸線・都営浅草線「大門」駅 徒歩7分

都営三田線「御成門」駅 徒歩8分

JR山手線「浜松町」駅 徒歩8分



■物件概要

名称：カーザ ベルソーレ

5階501号室 26.50坪 (87.60㎡)

所在地：東京都港区東新橋2丁目16番3号

構造：S造

規模：地上9階

竣工：2003年10月

エレベータ：1基

警備方法：機械警備

床仕様：OAフロア (80mm)

床荷重：300kg

天井高：2,800mm

空調：個別空調

トイレ：ウォシュレット付

光ケーブル：NTT導入済み

テレビ：CATV設置



参考写真

賃料：応相談

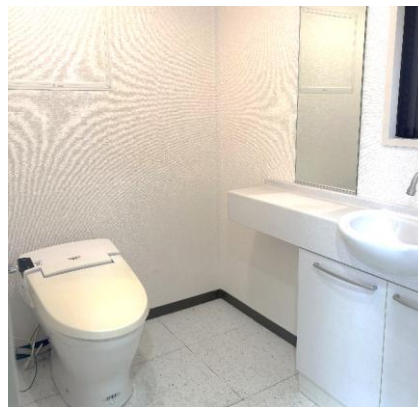
保証金：賃料の12ヶ月分

更新料：新賃料1ヶ月

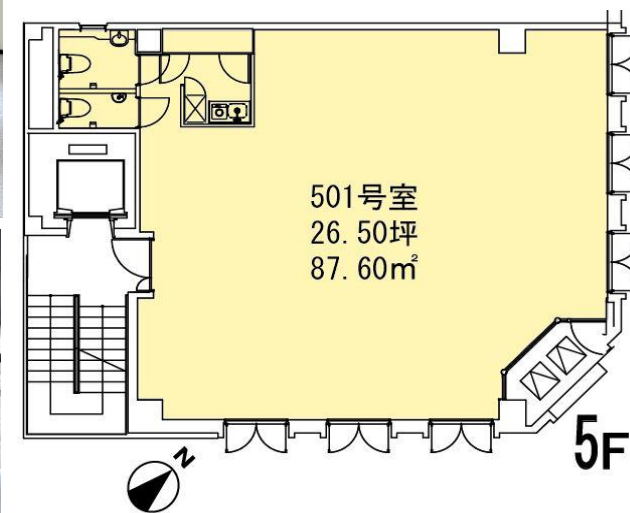
入居可能日：2026年9月1日以降入居可

その他：室内清掃契約有り

■現地案内図



■平面図



※図面と現況が異なる場合は現況優先とします。

東京都知事 (5) 第79901号

ヴィータイタリア株式会社

東京都港区東新橋2-11-3 第2小川ビル7F

TEL：03-5776-2791

FAX：03-3436-3931