

IRIS FIRST PLAZA (アイリーファーストプラザ)

【建物概要】

所在地：東京都渋谷区渋谷3-1-10
交通：山手線『渋谷』駅徒歩7分
銀座・千代田・半蔵門線『表参道』駅徒歩10分
構造：鉄骨造一部鉄筋コンクリート造地下1階地上8階建
築年月：2018年8月
施設：エレベーター

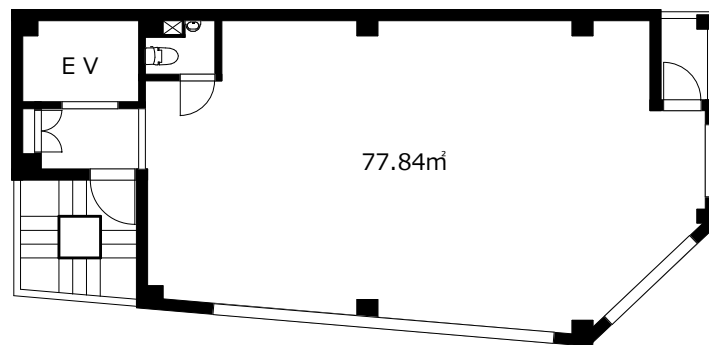
【募集対象】

2階 (77.84㎡)
賃料：1,017,360円/月 (税込)
共益費：101,736円/月 (税込)

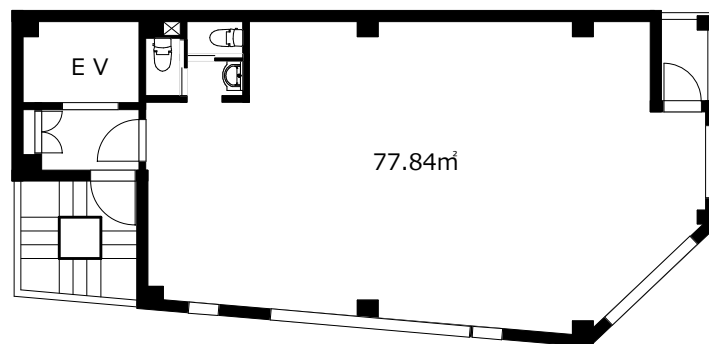
4階 (77.84㎡)
賃料：763,020円/月 (税込)
共益費：76,302円/月 (税込)

用途：店舗・事務所
敷金：賃料の12ヶ月分 (償却3ヶ月分)
期間：定期借家契約2年間 (3年間相談・再契約相談)
保険：要加入
保証会社：利用可
(契約時保証料：賃料・管理費の1ヶ月分)
(継続保証料：無し)
備考：飲食不可

新築！ 金王八幡宮至近の店舗・事務所物件！ ワンフロアワンテナント！



【2階】



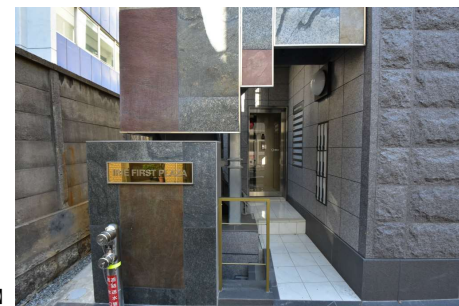
【4階】



【外観】



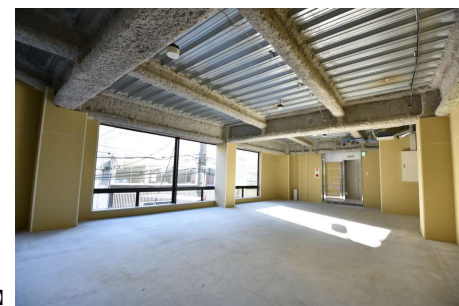
【エントランス】



【2階】



【2階】



※図面と現況に相違がある場合は現況優先とします。 ※成約時には既定の仲介手数料を申し受けます。

〒107-0062 東京都港区南青山2-2-15 ウィン青山519号室



青山鈴木不動産株式会社

東京都知事(1)第101973号 【<https://www.asf.jp>】

TEL : 03-6875-7534
FAX : 03-6843-1007