

# 原宿グリーンハイツ

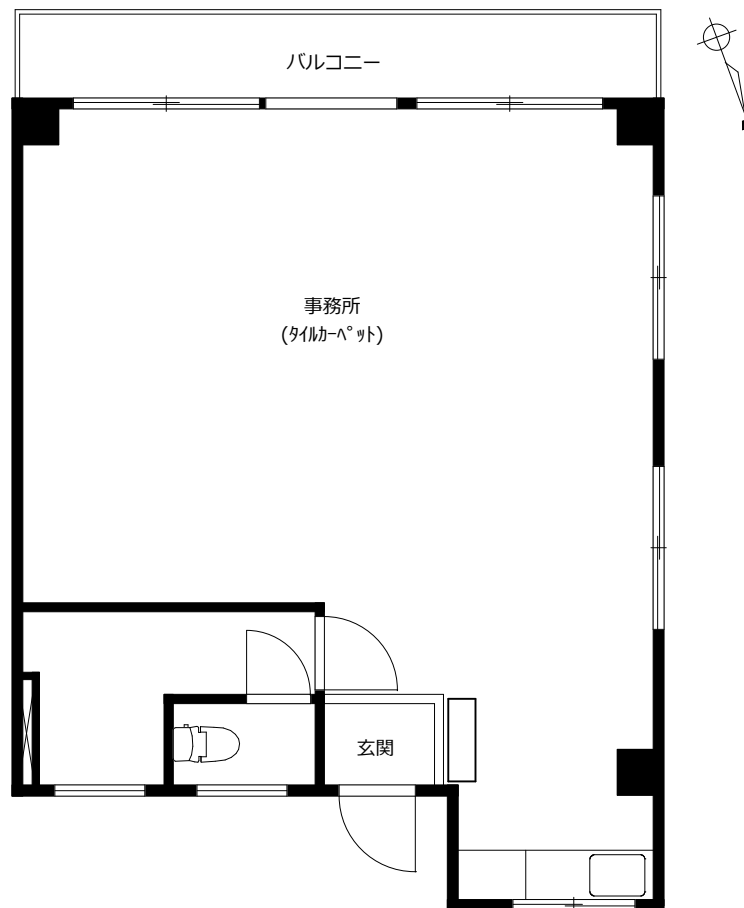
## 【建物概要】

所在地：東京都渋谷区千駄ヶ谷3-53-17  
交通：副都心線『北参道』駅徒歩5分  
山手線『原宿』駅徒歩6分  
千代田線・副都心線『明治神宮前』駅徒歩8分  
構造：鉄骨鉄筋コンクリート造地上8階建  
築年月：1968年3月  
総戸数：56戸  
施工：中央建設株式会社  
施設：エレベーター、駐車場

## 【募集対象】

対象：201号  
面積：48.67㎡（14.72坪）  
用途：事務所  
現況：空室  
入居：即  
賃料：203,500円/月（税込）  
管理費：15,500円/月（税込）  
礼金：賃料の1ヶ月分  
保証金：賃料の4ヶ月分  
期間：定期借家契約2年間（再契約相談）  
解約：6ヶ月前予告  
保険：要加入（2年間19,000円～）  
保証会社：利用必須（契約時保証料：賃料・管理費の1ヶ月分）  
設備：TVモニター付インターホン、エアコン2基  
瞬間湯沸かし器、温水洗浄便座  
備考：1年未満での解約は短期解約違約金（賃料の1ヶ月分）有り

交通至便な好立地！  
南西角部屋につき日照・通風良好！



【外観】



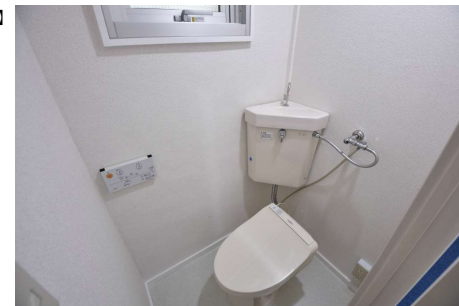
【室内】



【室内】



【トイレ】



※図面と現況に相違がある場合は現況優先とします。 ※成約時には既定の仲介手数料を申し受けます。 ※退去時のクリーニング費用は借主負担となります。



〒107-0062 東京都港区南青山2-2-15 ウィン青山519号室

青山鈴木不動産株式会社

TEL：03-6875-7534  
FAX：03-6843-1007

※内見の際はこちらへ⇒【[info@asf.jp](mailto:info@asf.jp)】

物件名・内見希望日時・貴社名・ご担当者名・ご連絡先をお送りください

※申込書は弊社HP下部よりダウンロードください⇒【<https://www.asf.jp>】