

三貴ビル

『渋谷』『表参道』駅利用可！ 交通至便な好立地！

六本木通り沿い！ 角部屋！

【建物概要】

所在地：東京都渋谷区渋谷2-12-12
交通：山手線『渋谷』駅徒歩7分
銀座・千代田・半蔵門線『表参道』駅徒歩8分
構造：鉄骨鉄筋コンクリート造地下1階地上11階建
築年月：1969年1月
施設：エレベーター、夜間オートロック

【募集対象】

対象：502号（15.7坪・51.90㎡）
賃料：379,940円/月（税込）@24,200円

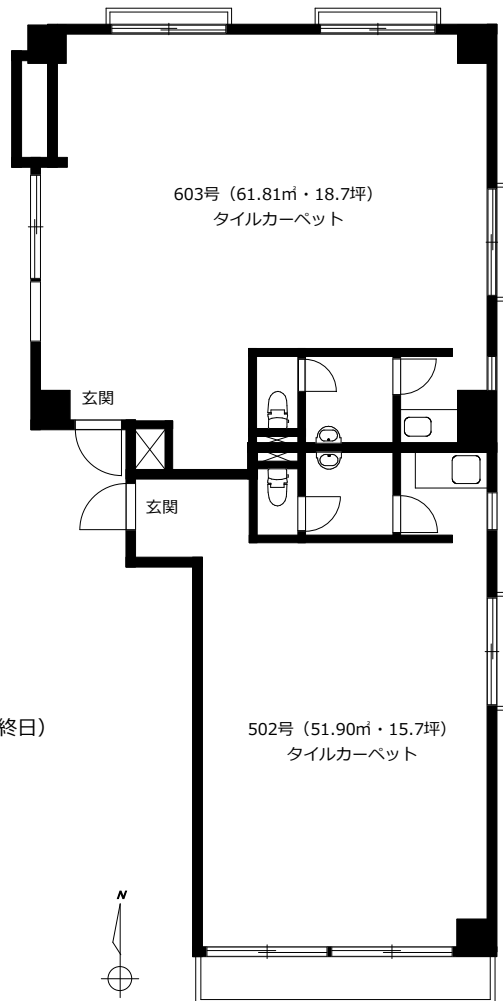
対象：603号（18.7坪・61.81㎡）
賃料：452,540円/月（税込）@24,200円

現況：空室
用途：事務所
管理費：無し
礼金：賃料の2ヶ月分
敷金：賃料の5ヶ月分
期間：2年間（更新可）
更新料：新賃料の1ヶ月分
保険：要加入（2年間26,000円～）
保証会社：利用可（契約時保証料：賃料の1ヶ月分）
設備：TVモニター付インターホン、ビルトインエアコン
備考：解約予告（3ヶ月前）
夜間オートロック
（平日：20時～7時30分、土曜：18時～8時30分、日曜・祝祭日：終日）

【おすすめポイント】

- ①『渋谷』『表参道』駅が利用できる交通至便な立地。
- ②六本木通り沿い、渋谷二丁目交差点至近の好立地。
- ③1階にはコンビニエンスストアがあります。
- ④502号は南東角部屋につき日照・通風良好です。
- ⑤603号六本木通りとは反対向きの位置の為、車の走行音は気になりません。

※図面と現況に相違がある場合は現況優先とします。 ※成約時には既定の仲介手数料を申し受けます。



【外観】



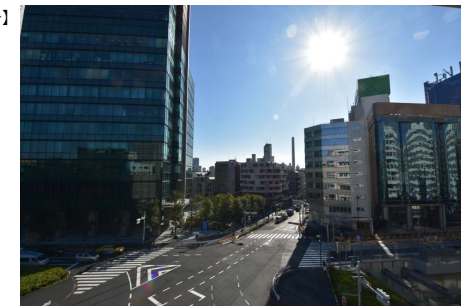
【502号】



【502号】



【502号】



〒107-0062 東京都港区南青山2-2-15 ウィン青山519号室



青山鈴木不動産株式会社

TEL: 03-6875-7534

FAX: 03-6843-1007

※申込書は弊社HP下部よりダウンロードください [【https://www.asf.jp】](https://www.asf.jp)

東京都知事(1)第101973号