

第5 矢木ビル

【建物概要】

所在地：東京都渋谷区渋谷3-6-20
交通：山手線『渋谷』駅徒歩2分
構造：鉄筋コンクリート造地上7階建
築年月：2001年1月
施設：エレベーター、光ファイバー

【募集対象】

対象：4階
面積：105.78㎡（32坪）
用途：事務所
現況：入居中
入居：6月下旬予定

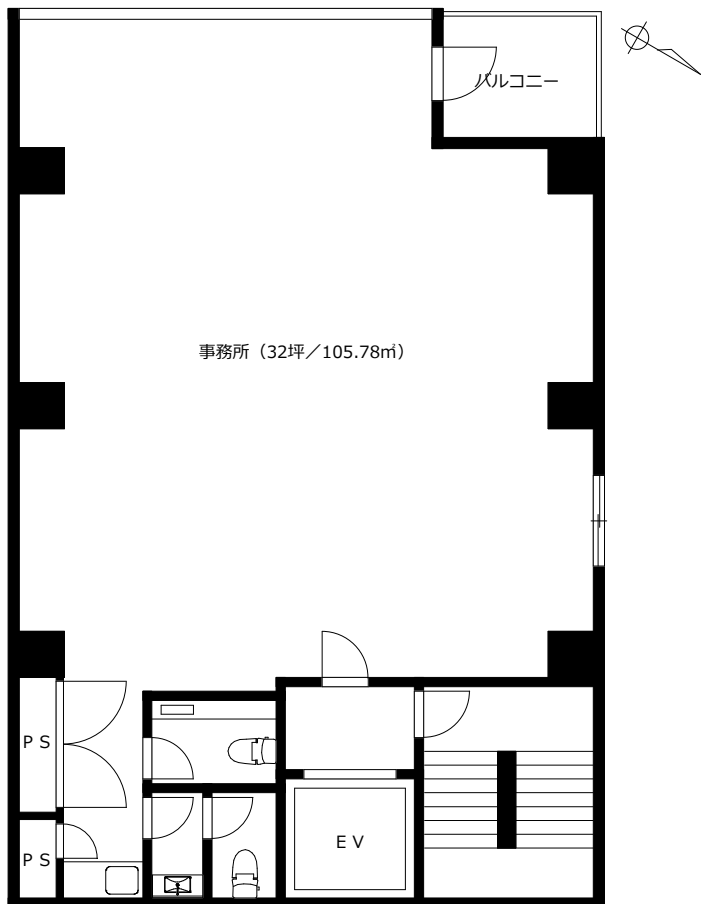
賃料：598,400円/月（税込）
管理費：140,800円/月（税込）
保証金：賃料の6ヶ月分（解約時20%償却）
期間：定期借家契約3年間（再契約相談）
保険：要加入（2年間19,000円～）
保証会社：利用必須（契約時保証料：賃料・管理費の1ヶ月分）
設備：エアコン、ミニキッチン、トイレ2箇所
備考：24時間使用可

【おすすめポイント】

- ①渋谷駅至近の交通至便な好立地。
- ②ワンフロアワンテナントにつき独立性有り。
- ③24時間使用可。
- ④二面に窓有り、日照・通風良好。

渋谷駅至近の交通至便な好立地！

ワンフロアワンテナント！



【外観】



【エントランス】



【室内】



【室内】



※図面と現況に相違がある場合は現況優先とします。 ※成約時には既定の仲介手数料を申し受けます。



〒107-0062 東京都港区南青山2-2-15 ウィン青山519号室

青山鈴木不動産株式会社

TEL：03-6875-7534
FAX：03-6843-1007

※内見の際はこちらへ⇒【info@asf.jp】

物件名・内見希望日時・貴社名・ご担当者名・ご連絡先をお送りください

※申込書は弊社HP下部よりダウンロードください⇒【<https://www.asf.jp>】