

エムズ新宿御苑

複数駅・複数路線が利用できる
交通至便な好立地！

ワンフロアワンテナント！

【建物概要】

所在地：東京都新宿区新宿1-32-15

交通：丸ノ内線『新宿御苑前』駅徒歩3分

丸ノ内線・副都心線・新宿線『新宿三丁目』駅徒歩7分

丸ノ内線『四谷三丁目』駅徒歩12分

構造：鉄骨造地上6階建

築年月：1989年10月

施設：オートロック、エレベーター、機械警備

【募集対象】

対象：4階

面積：44.63㎡

用途：事務所・店舗

現況：空室

入居：即

賃料：198,000円/月（税込）

管理費：無し

水道料：1,650円/月（税込）

礼金：賃料の2ヶ月分

敷金：賃料の3.5ヶ月分

期間：2年間（更新可）

更新料：新賃料の1ヶ月分

保険：要加入（2年間26,000円～）

保証会社：利用必須（契約時保証料：賃料・水道料の1ヶ月分）

設備：ビルトインエアコン1基、1口ガスコンロ、ガス給湯器

備考：エレベーター不停止機能付

引渡状態応相談

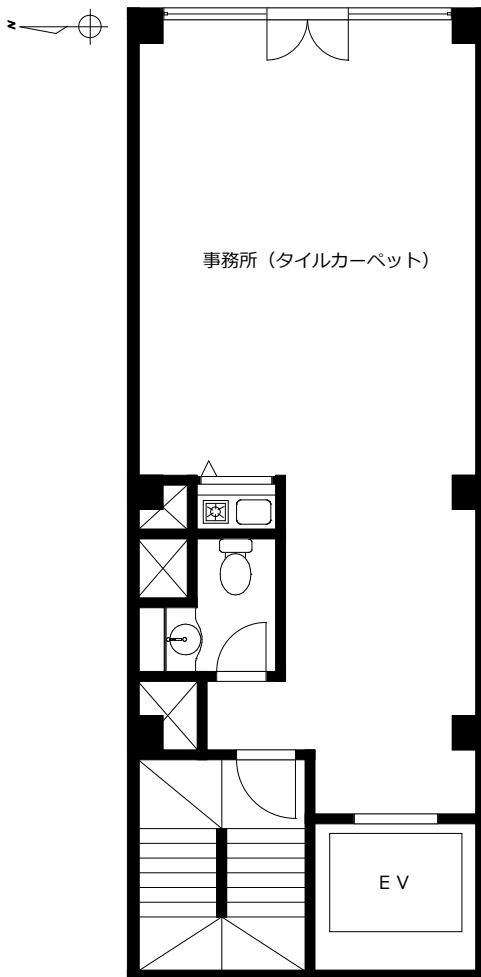
貸主は非居住者につき源泉徴収義務がございます

【おすすめポイント】

①複数駅・複数路線が利用できる交通至便な立地。

②ワンフロアワンテナントにつき独立性有り。

③キッチンには目隠し扉が付いています。



【外観】



【室内】



【室内】



【室内】



※図面と現況に相違がある場合は現況優先とします。 ※成約時には既定の仲介手数料を申し受けます。

〒107-0062 東京都港区南青山2-2-15 ウィン青山519号室



青山鈴木不動産株式会社

TEL : 03-6875-7534

FAX : 03-6843-1007

※申込書は弊社HP下部よりダウンロードください 【<https://www.asf.jp>】

東京都知事(1)第101973号