

高丸ビル

【建物概要】

所在地：東京都港区海岸2-1-18

交通：臨海線ゆりかもめ『日の出』駅徒歩3分

臨海線ゆりかもめ『竹橋』駅徒歩7分

山手線・京浜東北線『浜松町』駅徒歩10分

浅草線・大江戸線『大門』駅徒歩13分

構造：鉄骨鉄筋コンクリート造地上8階建

築年月：1988年3月

施設：機械警備、エレベーター、光ファイバー

【募集対象】

対象：2階

面積：98.51㎡（29.8坪）

用途：事務所

現況：空室

入居：即

賃料：327,800円/月（税込）

共益費：98,340円/月（税込）

保証金：賃料の6ヶ月分（解約時2ヶ月分償却）

期間：定期借家契約5年間（再契約相談可）

保険：要加入（2年間26,000円～）

保証会社：利用必須（契約時保証料：賃料・共益費の1ヶ月分）

設備：エアコン4基、ミニキッチン、温水洗浄便座

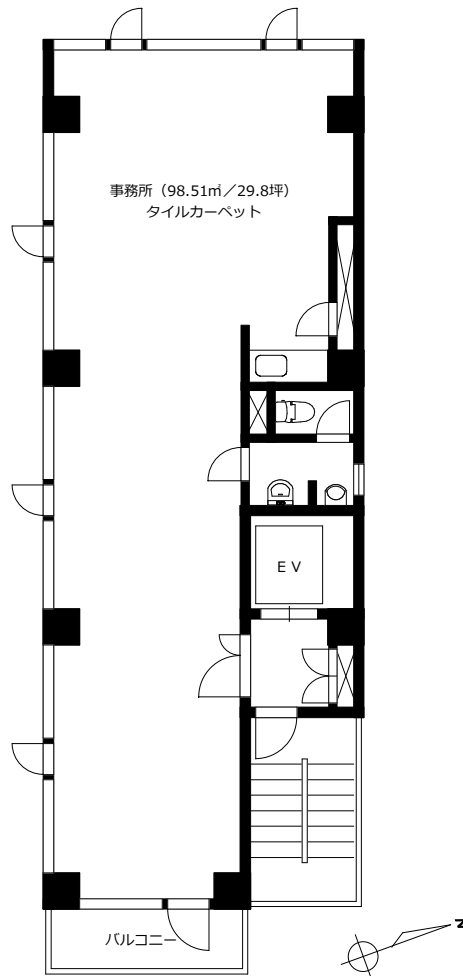
備考：24時間使用可

【お勧めポイント】

- ①複数駅・複数路線が利用できる交通至便な立地。
- ②ワンフロアワンテナントにつき独立性有り。
- ③窓面が多く明るい室内。

海岸通り沿いの角地につき日照・通風良好！

ワンフロアワンテナント！



【外観】



【エントランス】



【室内】



【室内】



※図面と現況に相違がある場合は現況優先とします。 ※成約時には既定の仲介手数料を申し受けます。 ※退去時のクリーニング費用は借主負担となります。



〒107-0062 東京都港区南青山2-2-15 ウィン青山519号室

青山鈴木不動産株式会社

TEL：03-6875-7534

FAX：03-6843-1007

※内見の際はこちらへ⇒【info@asf.jp】

物件名・内見希望日時・貴社名・ご担当者名・ご連絡先をお送りください

※申込書は弊社HP下部よりダウンロードください⇒【<https://www.asf.jp>】