

# 千駄ヶ谷ホリタン

## 【建物概要】

所在地：東京都渋谷区千駄ヶ谷2-39-3

交通：副都心線『北参道』駅徒歩5分

総武線『千駄ヶ谷』駅徒歩8分

大江戸線『国立競技場』駅徒歩8分

構造：鉄筋コンクリート造地下1階地上5階建

築年月：1978年11月

施設：エレベーター2基

光ファイバー（NTT・ファミリータイプ）

自転車置場、バイク置場、駐車場

## 【募集対象】

対象：520号

面積：68.31㎡（20.7坪）

用途：事務所

現況：空室

入居：11月中旬予定

賃料：272,240円/月（税込）

共益費：34,155円/月（税込）

敷金：税込賃料・税込共益費の2ヶ月分（解約時30%償却）

期間：普通借家契約2年間

更新料：新賃料の0.75ヶ月分

保険：要加入（2年間19,000円～）

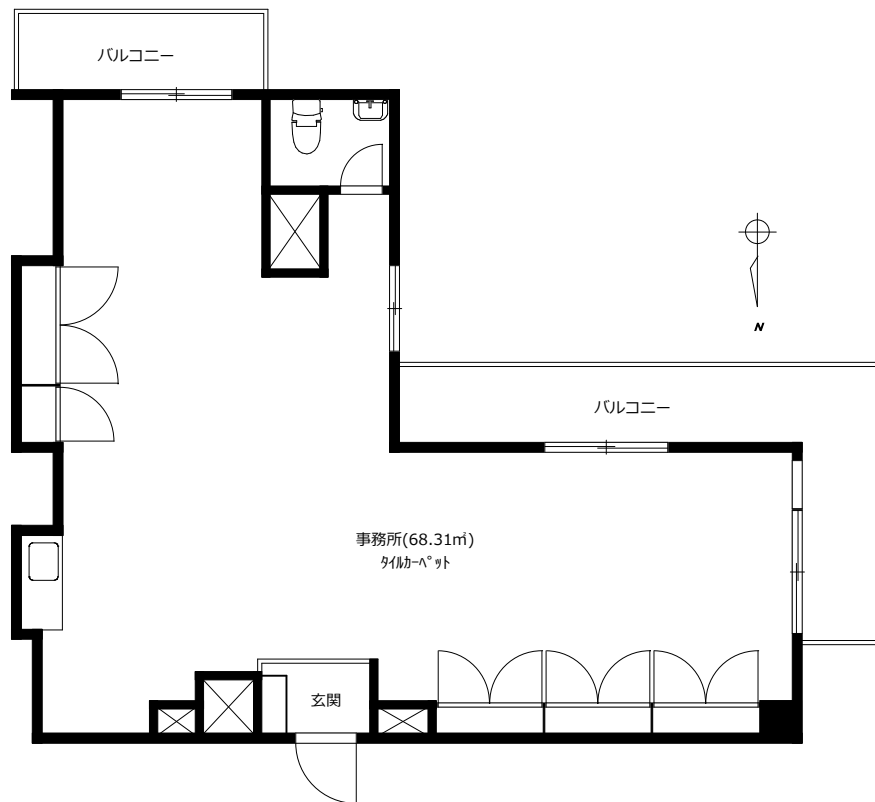
保証会社：利用必須（契約時保証料：賃料・共益費の1ヶ月分）

備考

- ・エアコンは設備ではありません
- ・電気は2契約必要です（2部屋を繋げた為）
- ・契約時に鍵交換費用負担有り（11,000円）
- ・自転車は1部屋につき1台駐輪可
- ・敷地内にコインパーキング有り
- ・平置き駐車場有り（38,500円/月～、敷金1ヶ月分）※要空確認
- ・バイク置場有り（13,200円/月）※要空確認

## 交通至便な好立地！

## 最上階・南西角部屋につき日照・通風良好！



【外観】



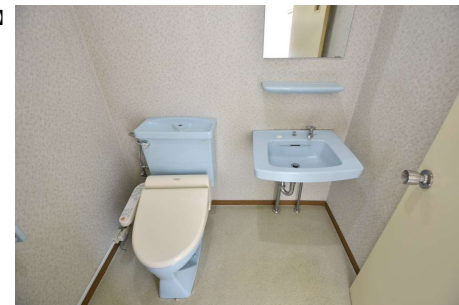
【室内】



【室内】



【トイレ】



※図面と現況に相違がある場合は現況優先とします。 ※成約時には既定の仲介手数料を申し受けます。



〒107-0062 東京都港区南青山2-2-15 ウィン青山519号室

## 青山鈴木不動産株式会社

TEL：03-6875-7534

FAX：03-6843-1007

※内見の際はこちらへ⇒【[info@asf.jp](mailto:info@asf.jp)】

物件名・内見希望日時・貴社名・ご担当者名・ご連絡先をお送りください

※申込書は弊社HP下部よりダウンロードください⇒【<https://www.asf.jp>】