

麻布エンパイアマンション

【建物概要】

所在地：東京都港区西麻布4-11-28

交通：日比谷線・大江戸線『六本木』駅徒歩8分

日比谷線『広尾』駅徒歩8分

千代田線『乃木坂』駅徒歩9分

構造：鉄骨鉄筋コンクリート造地下1階地上10階建

築年月：1979年3月

総戸数：64戸

施設：光ファイバー（NTT）、コインランドリー

【募集対象】

対象：103号

面積：48.60㎡（14.7坪）

用途：店舗

現況：入居中

入居：3月以降で相談

賃料：583,000円/月（税込）

共益費：16,500円/月（税込）

礼金：賃料の1ヶ月分

保証金：賃料の10ヶ月分（解約時2ヶ月分償却）

期間：定期借家契約3年間（再契約応相談）

保険：要加入

保証会社：利用必須（契約時保証料：賃料・共益費の1ヶ月分）

備考：現テナント（飲食店）の造作がある状態での引渡しとなります（譲渡費用無償）

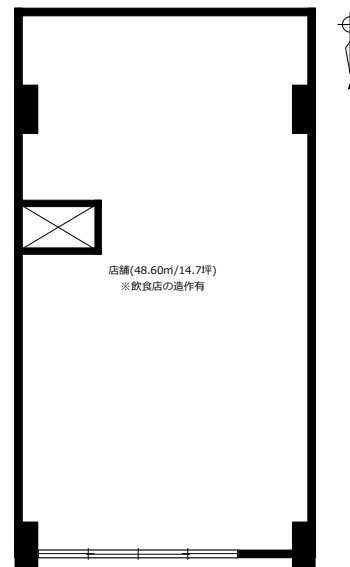
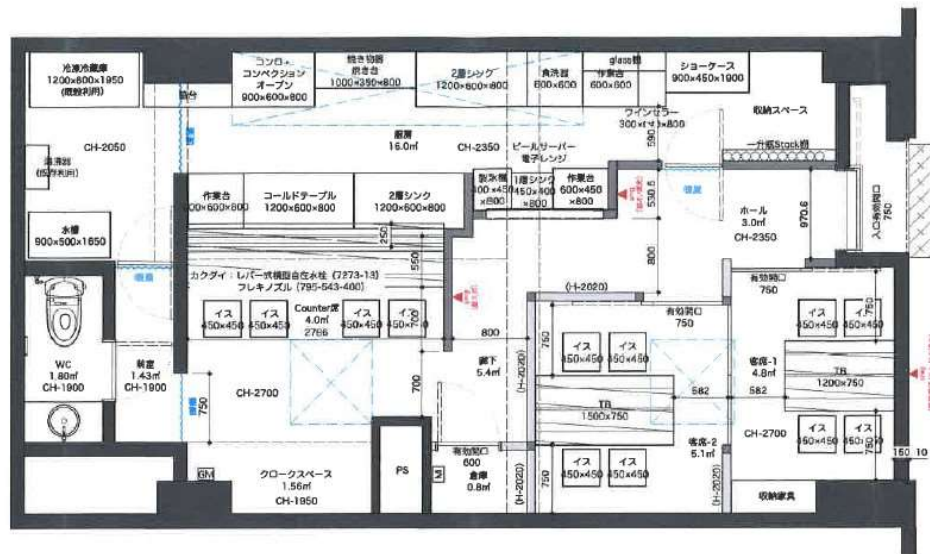
契約終了時はスケルトン返しとなります

当初1年未満での解約については解約違約金（賃料の1ヶ月分）有り

再契約合意時における再契約料（新賃料の1ヶ月分）有り

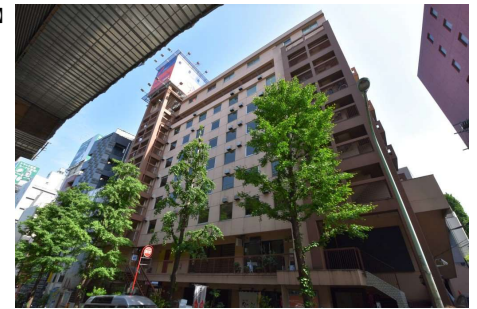
共用案内板は2箇所あります

営業時間に関する制限はありません



店舗(48.60㎡/14.7坪)
※飲食店の造作有

【外観】



【入口】



【店内】



【店内】



西麻布交差点至近の好立地！

稀少な1階店舗物件！

※図面と現況に相違がある場合は現況優先とします。 ※成約時には既定の仲介手数料を申し受けます。



〒107-0062 東京都港区南青山2-2-15 ウィン青山519号室

青山鈴木不動産株式会社

TEL：03-6875-7534

FAX：03-6843-1007

※内見の際はこちらへ⇒【info@asf.jp】

物件名・内見希望日時・貴社名・ご担当者名・ご連絡先をお送りください

※申込書は弊社HP下部よりダウンロードください⇒【<https://www.asf.jp>】