

パレ・ロワイヤル南青山

【建物概要】

所在地：東京都港区南青山5-4-6
交通：銀座線・半蔵門線・千代田線『表参道』駅徒歩4分
構造：鉄筋コンクリート造地上5階建
築年月：1977年12月
総戸数：41戸
分譲：株式会社ファミリー
施工：株式会社長谷川工務店
管理：日本ハウズイング株式会社
施設：オートロック、エレベーター、光ファイバー（NTT）
CATV、駐輪場

【募集対象】

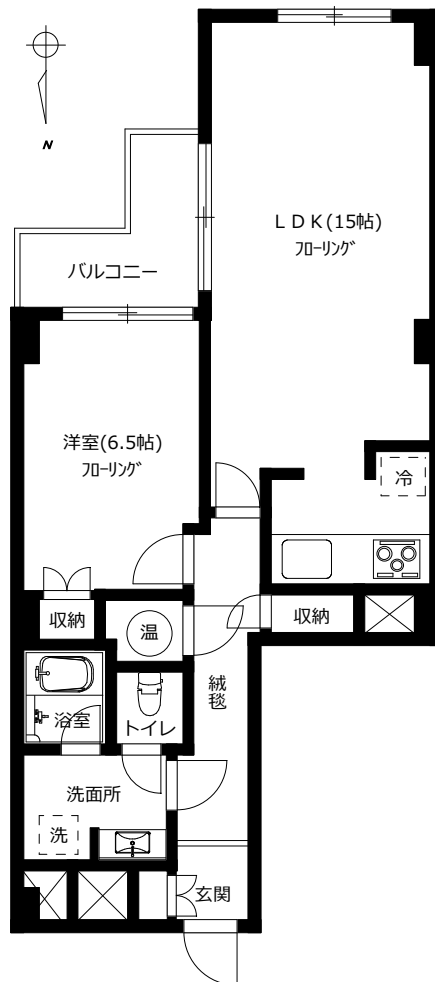
対象：303号（1LDK）
面積：64.26㎡（バルコニー：5.52㎡）
用途：事務所
現況：空室
入居：即

賃料：250,000円/月（税込）
管理費：20,000円/月（税込）
礼金：税込賃料の1ヶ月分相当額
敷金：税込賃料の1ヶ月分相当額
期間：普通借家契約2年間
更新料：新賃料の1ヶ月分
保険：要加入（2年間19,000円～）
保証会社：利用必須（契約時保証料：賃料・管理費の1ヶ月分）
（継続保証料：無し）
設備：エアコン2基、IHキッチンヒーター、温水洗浄便座
備考：室内禁煙
土日祝日の引越不可

入居費用のクレジットカード決済可！



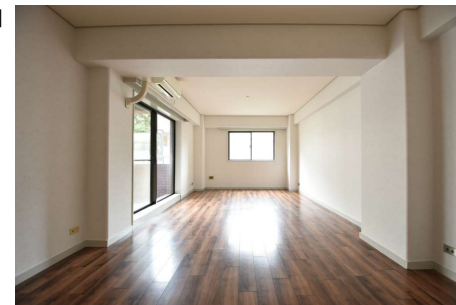
『表参道』駅徒歩4分の好立地！ 分譲仕様の管理良好物件！



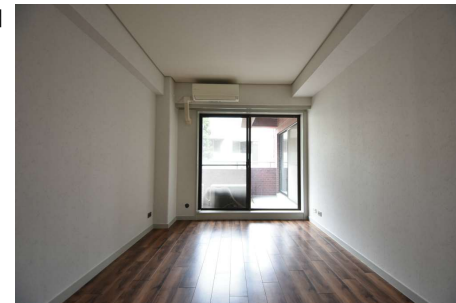
【外観】



【LD】



【洋室】



【キッチン】



※図面と現況に相違がある場合は現況優先とします。 ※成約時には既定の仲介手数料を申し受けます。 ※退去時のクリーニング費用は借主負担となります。



〒107-0062 東京都港区南青山2-2-15 ウィン青山519号室

青山鈴木不動産株式会社

TEL：03-6875-7534
FAX：03-6843-1007

※内見の際はこちらへ⇒【info@asf.jp】

物件名・内見希望日時・貴社名・ご担当者名・ご連絡先をお送りください

※申込書は弊社HP下部よりダウンロードください⇒【<https://www.asf.jp>】