

wakaba

交通至便な好立地事務所物件！

ワンフロアワンテナント！

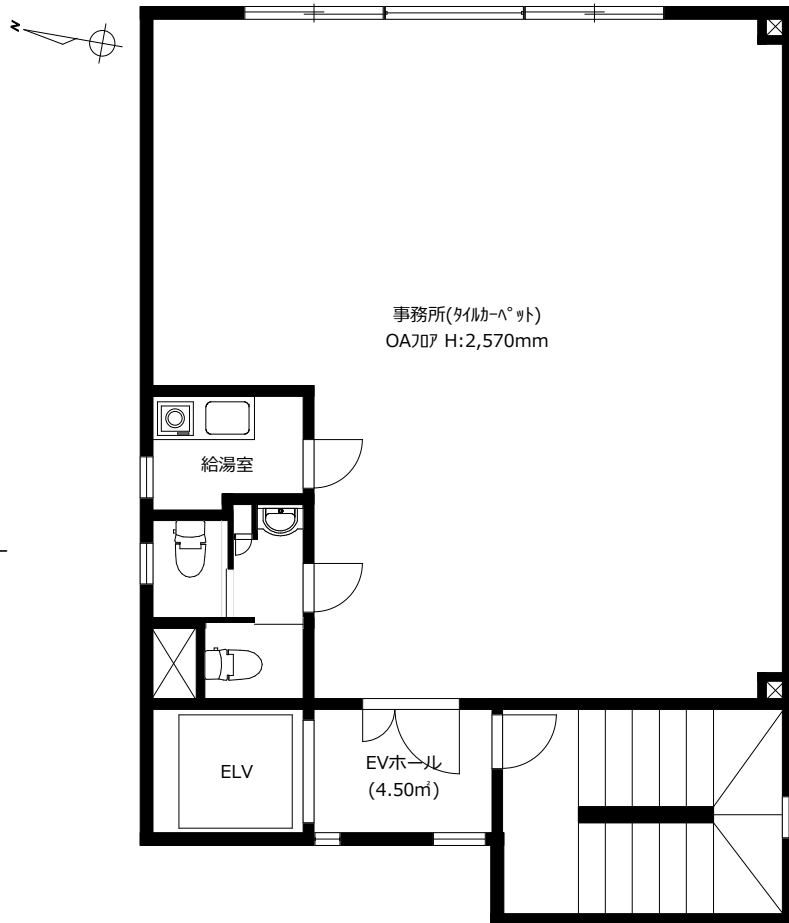
【建物概要】

所在地：東京都中央区日本橋小舟町9-12
交通：日比谷線・浅草線『人形町』駅徒歩4分
銀座線・半蔵門線『三越前』駅徒歩7分
構造：鉄筋コンクリート造地上5階建
築年月：2014年8月
施設：TVモニター付オートロック、エレベーター

【募集対象】

階数：3階
面積：71.28㎡（21.56坪）
用途：事務所
現況：入居中
入居：7月上旬予定

賃料：320,166円/月（税込）@14,850円
管理費：35,574円/月（税込）@1,650円
保証金：賃料の6ヶ月分（契約終了時1ヶ月分償却）
期間：普通借家契約2年間（更新可）
更新料：新賃料の1ヶ月分
保険：要加入（2年間26,000円～）
保証会社：利用必須（契約時保証料：賃料・管理費の1ヶ月分）
解約：3ヶ月前予告
設備：ビルトインエアコン2基、1口IHクッキングヒーター
電気温水器、温水洗浄便座、トイレ2箇所
備考：物件内（敷地内含む）喫煙不可



【外観】



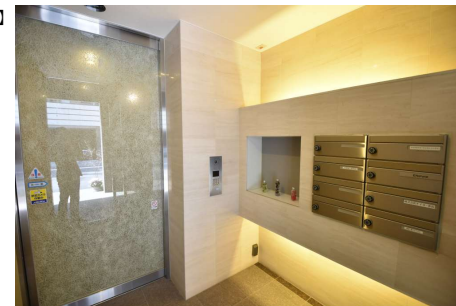
【外観】



【エントランス】



【エントランス】



※図面と現況に相違がある場合は現況優先とします。 ※成約時には既定の仲介手数料を申し受けます。



〒107-0062 東京都港区南青山2-2-15 ウィン青山519号室

青山鈴木不動産株式会社

TEL：03-6875-7534
FAX：03-6843-1007

※内見の際はこちらへ⇒【info@asf.jp】

物件名・内見希望日時・貴社名・ご担当者名・ご連絡先をお送りください

※申込書は弊社HP下部よりダウンロードください⇒【<https://www.asf.jp>】