

ナルセビルディング

【建物概要】

所在地：東京都渋谷区渋谷3-18-7
交通：山手線『渋谷』駅徒歩3分
構造：鉄骨鉄筋コンクリート・鉄筋コンクリート造
地下1階地上9階建
築年月：1973年9月
施設：エレベーター、防犯カメラ

【募集対象】

階数：6階
面積：61.15㎡（18.5坪）
賃料：488,950円/月（税込）@26,429円

階数：7階
面積：61.15㎡（18.5坪）
賃料：468,950円/月（税込）@25,348円

用途：事務所・店舗
現況：空室
入居：即
共益費：61,050円/月（税込）@3,300円
保証金：賃料の8ヶ月分（明渡し時に賃料の2ヶ月分償却）
期間：定期借家契約2年間（再契約相談）
保険：要加入（2年間26,000円～）
保証会社：利用必須（契約時保証料：賃料・共益費の1ヶ月分）
解約：6ヶ月前予告
設備：エアコン、電気温水器、温水洗浄便座

- 備考
- ・金融・不動産・風俗関係の事務所、飲食店舗は不可
 - ・明治通り側窓への表示は床から70cmの高さまで（貸主の承諾要）
 - ・袖看板使用不可
 - ・夜間（23時～8時）は建物入口階段部分が施錠されます
 - ・再契約の場合は再契約料（新賃料の1ヶ月分）要

【テナント状況】

1階：飲食店
2階：美容室
3階：パーソナルジム
4階：マッサージサロン
5階：事務所

渋谷駅至近、明治通り沿い！

水回りリフォーム済み！

【外観】



明治通り



【6階】

明治通り



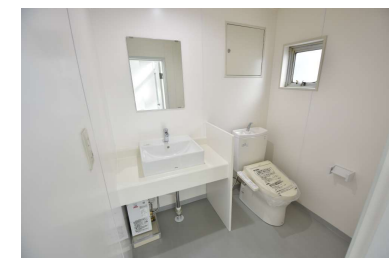
【7階】



【室内】



【室内】



【トイレ】

※図面と現況に相違がある場合は現況優先とします。 ※成約時には既定の仲介手数料を申し受けます。 ※6階の明渡し時は床をタイルカーペット仕上にして頂きます。



〒107-0062 東京都港区南青山2-2-15 ウィン青山519号室

青山鈴木不動産株式会社

TEL: 03-6875-7534
FAX: 03-6843-1007

※内見の際はこちらへ⇒【info@asf.jp】

物件名・内見希望日時・貴社名・ご担当者名・ご連絡先をお送りください

※申込書は弊社HP下部よりダウンロードください⇒【<https://www.asf.jp>】