

# ナルセビルディング

## 【建物概要】

所在地：東京都渋谷区渋谷3-18-7  
交通：山手線『渋谷』駅徒歩3分  
構造：鉄骨鉄筋コンクリート・鉄筋コンクリート造  
地下1階地上9階建  
築年月：1973年9月  
施設：エレベーター、防犯カメラ

## 【募集対象】

階数：6階  
面積：61.15㎡（18.5坪）  
用途：事務所・店舗  
現況：入居中  
入居：3月下旬予定

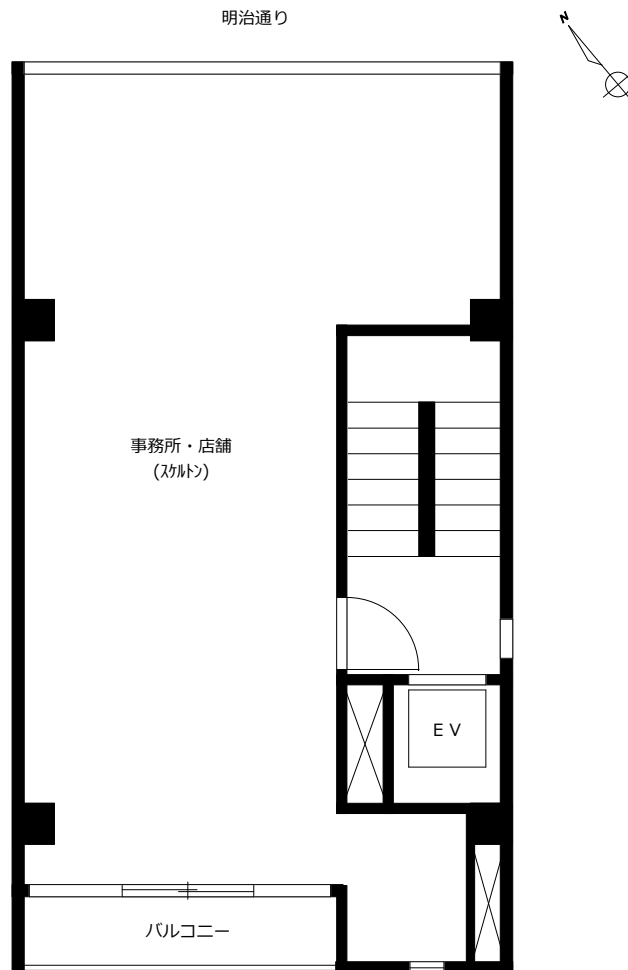
賃料：559,625円/月（税込）@30,250円  
共益費：71,225円/月（税込）@3,850円  
保証金：賃料の8ヶ月分（明渡し時に賃料の2ヶ月分償却）  
期間：定期借家契約2年間（再契約相談）  
保険：要加入（2年間26,000円〜）  
保証会社：利用必須（契約時保証料：賃料・共益費の1ヶ月分）  
解約：6ヶ月前予告  
備考

- ・金融・不動産・風俗関係の事務所、飲食店舗は不可
- ・夜間（23時～8時）は建物入口部分が施錠され出入りは出来ません
- ・明治通り側窓への表示は床から70cmの高さまで（貸主の承諾要）
- ・袖看板使用不可
- ・ガス引込有（ガス給湯器の設置は16号まで）
- ・再契約の場合は再契約料（新賃料の1ヶ月分）要

## 【テナント状況】

1階：飲食店	5階：事務所
2階：美容室	6階：募集対象
3階：ヘッドスパサロン	7階：美容室
4階：マッサージサロン	

## 渋谷駅至近、明治通り沿い！ ガラス面が広く、明るい室内！



【外観】



【室内】

【室内】

※写真掲載準備中※

【室内】

※図面と現況に相違がある場合は現況優先とします。 ※成約時には既定の仲介手数料を申し受けます。



〒107-0062 東京都港区南青山2-2-15 ウィン青山519号室

青山鈴木不動産株式会社

TEL：03-6875-7534  
FAX：03-6843-1007

※内見の際はこちらへ⇒【[info@asf.jp](mailto:info@asf.jp)】

物件名・内見希望日時・貴社名・ご担当者名・ご連絡先をお送りください

※申込書は弊社HP下部よりダウンロードください⇒【<https://www.asf.jp>】