

ナルセビルディング

【建物概要】

所在地：東京都渋谷区渋谷3-18-7
交通：山手線『渋谷』駅徒歩3分
構造：鉄骨鉄筋コンクリート・鉄筋コンクリート造
地下1階地上9階建
築年月：1973年9月
施設：エレベーター、防犯カメラ

【募集対象】

階数：6階
面積：61.15㎡（18.5坪）
用途：事務所・店舗
現況：空室
入居：即

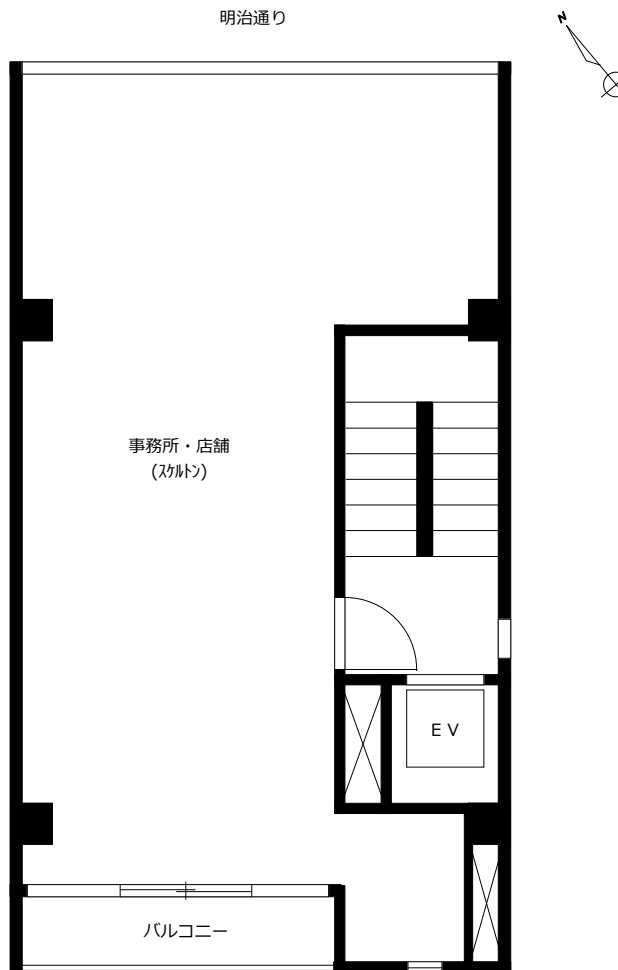
賃料：559,625円/月（税込）@30,250円
共益費：71,225円/月（税込）@3,850円
保証金：賃料の8ヶ月分（明渡し時に賃料の2ヶ月分償却）
期間：定期借家契約2年間（再契約相談）
保険：要加入（2年間26,000円～）
保証会社：利用必須（契約時保証料：賃料・共益費の1ヶ月分）
解約：6ヶ月前予告
備考

- ・金融・不動産・風俗関係の事務所、飲食店舗は不可
- ・夜間（23時～8時）は建物入口部分が施錠され出入りは出来ません
- ・明治通り側窓への表示は床から70cmの高さまで（貸主の承諾要）
- ・袖看板使用不可
- ・ガス引込有（ガス給湯器の設置は16号まで）
- ・エアコンは残置物です
- ・本物件が来店2店舗目までの方については工事業者を貸主指定とさせていただきます
- ・再契約の場合は再契約料（新賃料の1ヶ月分）要

【テナント状況】

1階：飲食店
2階：美容室
3階：ヘッドスパサロン
4階：マッサージサロン
5階：事務所
6階：募集対象
7階：美容室

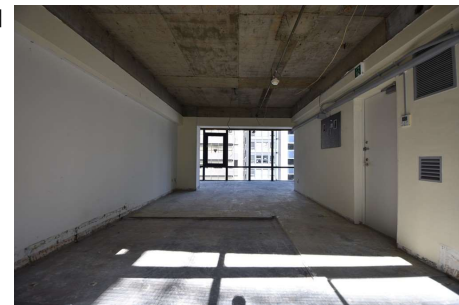
渋谷駅至近、明治通り沿い！ ガラス面が広く、明るい室内！



【外観】



【室内】



【室内】



【眺望】



※図面と現況に相違がある場合は現況優先とします。 ※成約時には既定の仲介手数料を申し受けます。



〒107-0062 東京都港区南青山2-2-15 ウィン青山519号室

青山鈴木不動産株式会社

TEL：03-6875-7534
FAX：03-6843-1007

※内見の際はこちらへ⇒【info@asf.jp】

物件名・内見希望日時・貴社名・ご担当者名・ご連絡先をお送りください

※申込書は弊社HP下部よりダウンロードください⇒【<https://www.asf.jp>】