

# 五十嵐ビル

## 【建物概要】

所在地：東京都港区西麻布2-10-2

交通：千代田線『乃木坂』駅徒歩9分

銀座線・千代田線・半蔵門線『表参道』駅徒歩11分

日比谷線・大江戸線『六本木』駅徒歩11分

構造：鉄筋コンクリート造地上7階建

築年月：1987年5月

施設：エレベーター

## 【募集対象】

対象：4階

面積：45.91㎡

用途：事務所

現況：入居中

入居：4月下旬予定

賃料：198,000円/月（税込）

管理費：無し

礼金：賃料の1ヶ月分

敷金：賃料の3ヶ月分

期間：普通借家契約2年間

更新料：新賃料の1ヶ月分

保険：要加入（2年間26,000円〜）

保証会社：利用必須（契約時保証料：賃料の1ヶ月分、継続保証料：無し）

設備：TVモニター付インターホン

天井埋込式カセットエアコン

電気温水器

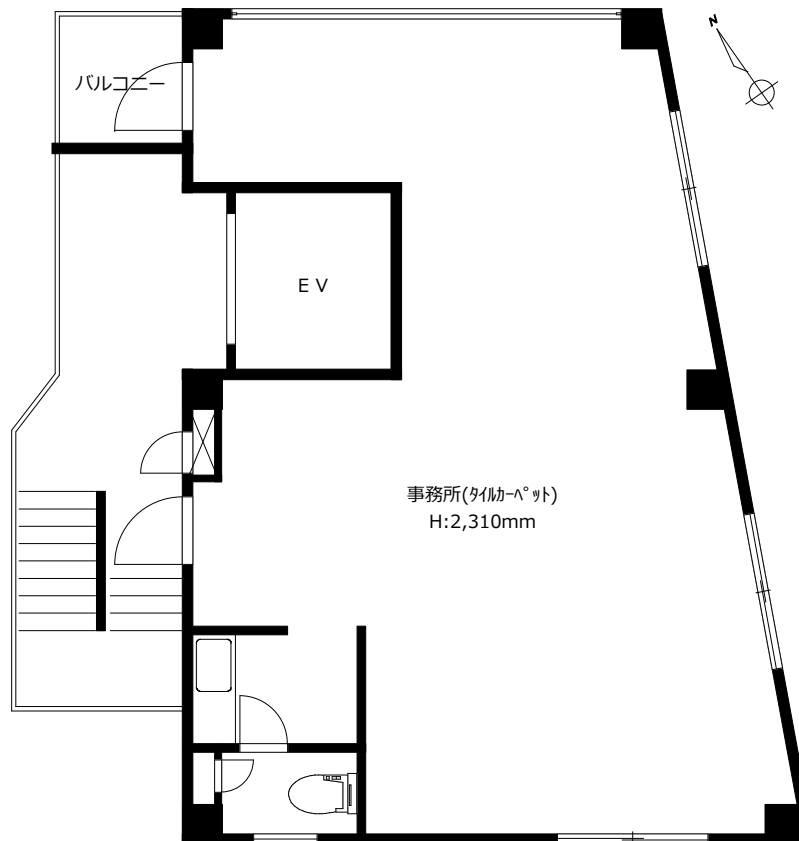
温水洗浄便座

備考：更新時に更新事務手数料（新賃料の0.25ヶ月分）有

外苑西通り側の窓は開閉不可

## 外苑西通り沿い！

## ワンフロアワンテナント！



【外観】



【室内】



【室内】



【トイレ】



※図面と現況に相違がある場合は現況優先とします。 ※成約時には既定の仲介手数料を申し受けます。



〒107-0062 東京都港区南青山2-2-15 ウィン青山519号室

## 青山鈴木不動産株式会社

TEL：03-6875-7534  
FAX：03-6843-1007

※内見の際はこちらへ⇒【[info@asf.jp](mailto:info@asf.jp)】

物件名・内見希望日時・貴社名・ご担当者名・ご連絡先をお送りください

※申込書は弊社HP下部よりダウンロードください⇒【<https://www.asf.jp>】