

クリヤマビル

【建物概要】

所在地：東京都港区南青山2-2-15

交通：銀座線『外苑前』駅徒歩1分

銀座線・半蔵門線・大江戸線『青山一丁目』駅徒歩7分

構造：鉄骨・鉄骨鉄筋コンクリート造地下1階地上8階建

築年月：1988年10月

施設：エレベーター

【募集対象】

対象：4階・5階・6階

面積：42.70㎡（12.91坪）

用途：事務所

現況：空室

入居：即

賃料：247,500円/月（税込）

管理費：27,500円/月（税込）

礼金：賃料の1ヶ月分

敷金：賃料の3ヶ月分

期間：普通借家契約2年間

更新料：新賃料の1ヶ月分

保険：要加入（2年間19,000円～）

保証会社：利用必須（契約時保証料：賃料・管理費の1ヶ月分、継続保証料：無し）

設備：ビルトインエアコン1基、ミニキッチン、トイレ

備考：1年未満での解約の際は解約違約金（賃料の1ヶ月分）有り

ガスの引込はありません

給湯設備はありません

SECOMは満水・減水と火災のみの対応です

（防犯などの導入を希望される際は個別の契約が必要です）

袖看板使用可（作成・取付・取外費実費及び使用料4,400円/月）

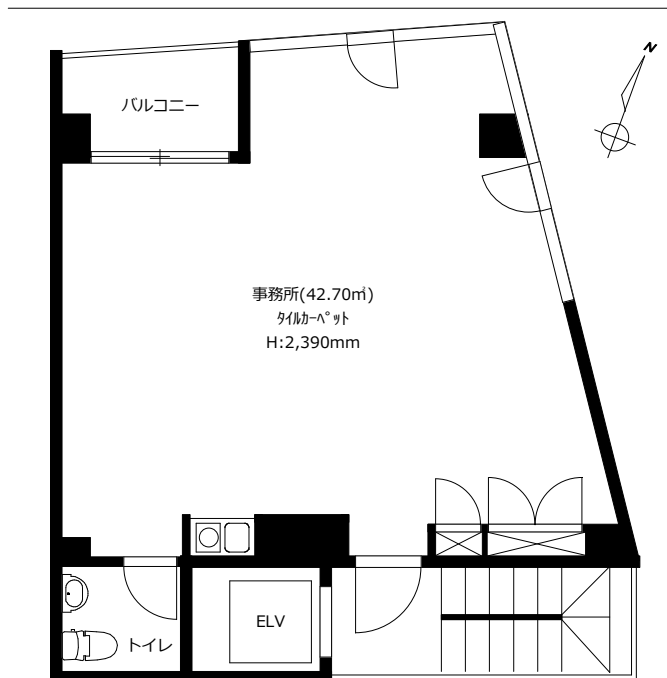
契約終了時に鍵交換費用をご負担頂きます

事務所用途以外での利用・窓面への掲示は不可です

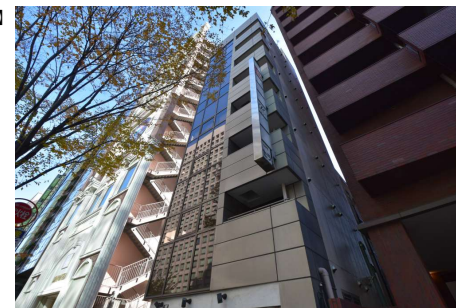
青山通り沿いの交通至便な好立地！

ワンフロアワンテナント！

外苑前 ← 青山通り → 青山一丁目



【外観】



【室内】



【室内】



【トイレ】



※図面と現況に相違がある場合は現況優先とします。 ※成約時には既定の仲介手数料を申し受けます。



〒107-0062 東京都港区南青山2-2-15 ウィン青山519号室

青山鈴木不動産株式会社

TEL：03-6875-7534

FAX：03-6843-1007

※内見の際はこちらへ⇒【info@asf.jp】

物件名・内見希望日時・貴社名・ご担当者名・ご連絡先をお送りください

※申込書は弊社HP下部よりダウンロードください⇒【<https://www.asf.jp>】