

共和15番館ビル

2駅4路線利用可！

ワンフロアワンテナント！

【建物概要】

所在地：東京都千代田区西神田2-5-8
交通：総武線『水道橋』駅徒歩5分
三田線『水道橋』駅徒歩8分
半蔵門線・三田線・新宿線『神保町』駅徒歩5分
構造：鉄筋コンクリート造地上8階建
築年月：1994年1月
施設：エレベーター（不停止機能付）、機械警備
夜間（20時～8時）・土日祝オートロック

【募集対象】

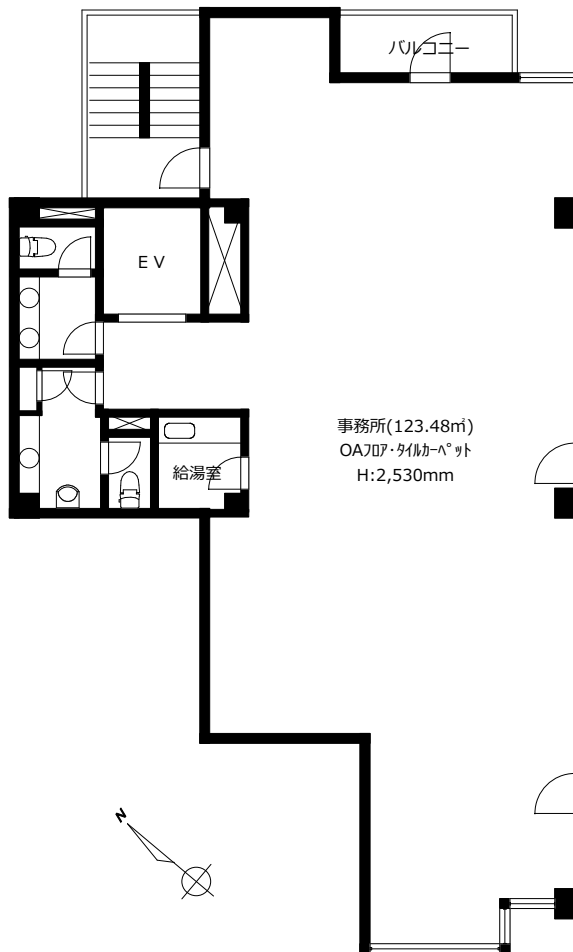
対象：2階
面積：123.48㎡（37.35坪）
用途：事務所
現況：空室
入居：4月上旬予定

賃料：638,000円/月（税込）
管理費：無し
保証金：賃料の4ヶ月分（契約時に1ヶ月分償却）
期間：普通借家契約2年間
更新料：新賃料の1ヶ月分
保険：要加入（2年間40,000円～）
保証会社：利用必須（フォーシーズ株式会社）
（契約時保証料：賃料の1ヶ月分）

設備：エアコン3基、温水洗浄便座、電気温水器
備考：オートロック時はテンキー入力により入館可

【おすすめポイント】

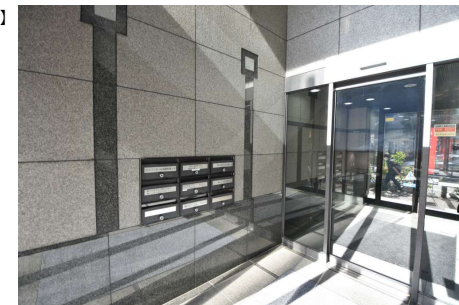
- ① 2駅が利用できる交通至便な好立地。
- ② 24時間ご利用頂けます。
- ③ 窓の多い明るい室内。
- ④ 男女別トイレ完備。
- ⑤ OAフロア完備。



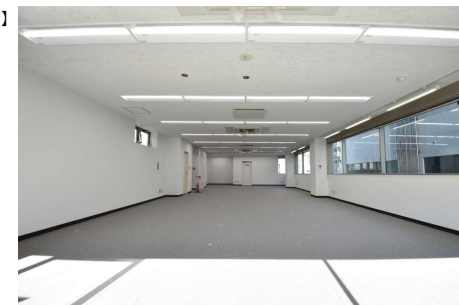
【外観】



【エントランス】



【室内】



【トイレ】



※図面と現況に相違がある場合は現況優先とします。 ※成約時には既定の仲介手数料を申し受けます。



〒107-0062 東京都港区南青山2-2-15 ウィン青山519号室

青山鈴木不動産株式会社

TEL：03-6875-7534
FAX：03-6843-1007

※内見の際はこちらへ⇒【info@asf.jp】

物件名・内見希望日時・貴社名・ご担当者名・ご連絡先をお送りください

※申込書は弊社HP下部よりダウンロードください⇒【<https://www.asf.jp>】