

# 隼町MTビル

## 【建物概要】

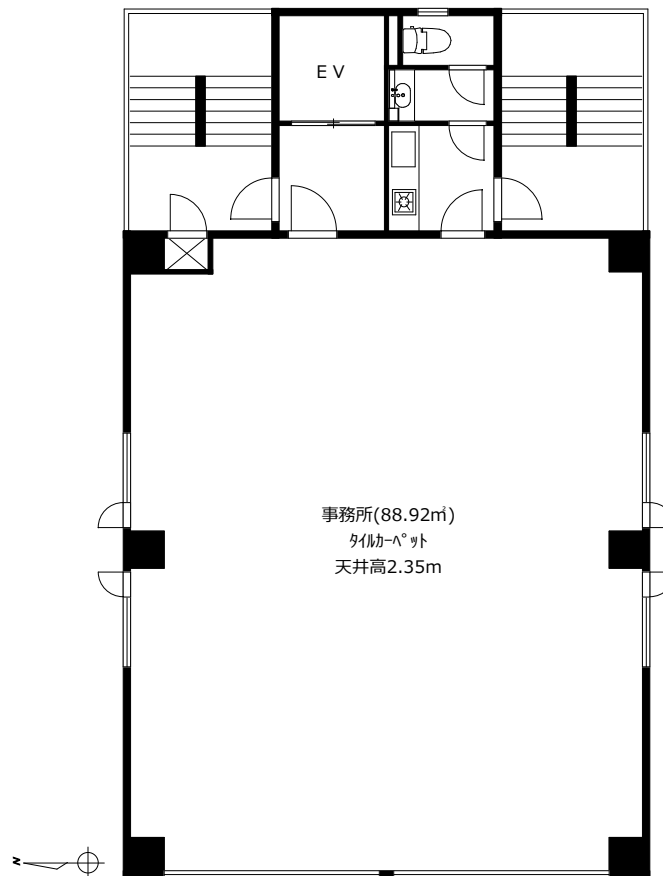
所在地：東京都千代田区隼町3-19  
交通：半蔵門線『半蔵門』駅徒歩2分  
有楽町線『麴町』駅徒歩5分  
半蔵門線・有楽町線・南北線『永田町』駅徒歩8分  
構造：鉄骨鉄筋コンクリート造地上9階建  
築年月：1989年11月  
施設：エレベーター、機械警備

## 【募集対象】

対象：5階  
面積：88.92㎡（26.90坪）  
用途：事務所  
現況：入居中  
入居：5月上旬予定

賃料：429,000円/月（税込）  
管理費：無し  
保証金：賃料の4ヶ月分（契約時に1ヶ月分償却）  
期間：普通借家契約2年間  
更新料：新賃料の1ヶ月分  
保険：要加入（2年間26,000円～）  
保証会社：利用必須（契約時保証料：賃料の1ヶ月分）  
解約：6ヶ月前予告  
設備：エアコン2基、温水洗浄便座  
備考：24時間利用可

## 3駅利用可！ 交通至便！ ワンフロアワンテナント！



【外観】



【事務所】



【事務所】



【トイレ】



※図面と現況に相違がある場合は現況優先とします。 ※成約時には既定の仲介手数料を申し受けます。



〒107-0062 東京都港区南青山2-2-15 ウィン青山519号室

青山鈴木不動産株式会社

TEL：03-6875-7534  
FAX：03-6843-1007

※内見の際はこちらへ⇒【[info@asf.jp](mailto:info@asf.jp)】

物件名・内見希望日時・貴社名・ご担当者名・ご連絡先をお送りください

※申込書は弊社HP下部よりダウンロードください⇒【<https://www.asf.jp>】