

松濤サン・エルサ

【建物概要】

所在地：東京都渋谷区松濤1-4-9

交通：山手線『渋谷』駅徒歩7分

井の頭線『神泉』駅徒歩9分

構造：鉄筋コンクリート造地下1階地上5階建

築年月：1961年6月（1978年大規模増改築）

施設：オートロック（夜間・休日）、エレベーター、宅配ボックス

光ファイバー（NTT）、防犯カメラ

【募集対象】

対象：401号

面積：22.04㎡

用途：事務所・店舗

現況：空室

入居：即

賃料：159,000円/月（税込）

管理費：無し

礼金：賃料の1ヶ月分

敷金：賃料の3ヶ月分（店舗使用は4ヶ月分）

期間：定期借家契約2年間（再契約応相談）

解約：3ヶ月前予告

保険：要加入（2年間19,000円～）

保証会社：利用必須（契約時保証料：賃料の1ヶ月分）

設備：TVモニター付インターホン、エアコン、温水洗浄便座

備考：1年以内の解約の際は違約金（賃料の2ヶ月分）有り

再契約の際は再契約料として新賃料の1ヶ月分がかかります

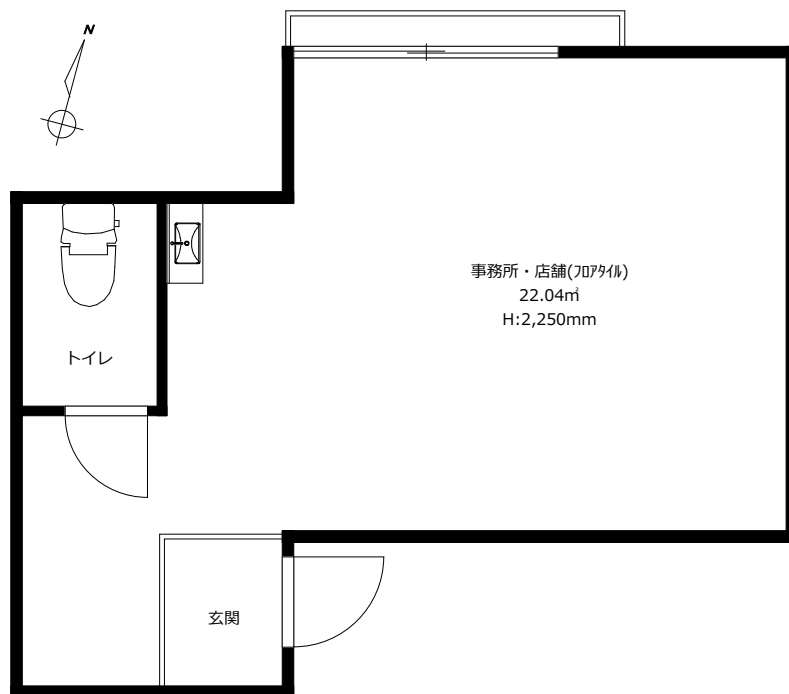
1階及び地下1階に共用トイレがあります

【おすすめポイント】

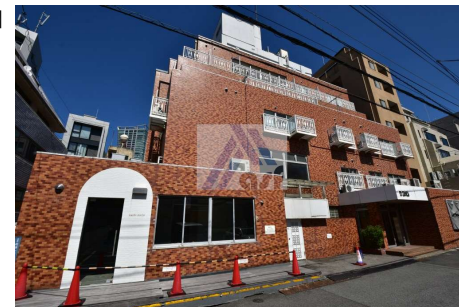
- ①複数駅・複数路線が利用できる交通至便な立地です。
- ②不在時の荷物の受け取りに便利な宅配ボックス完備。
- ③独立開業・小規模事務所に最適です。

交通至便な好立地！

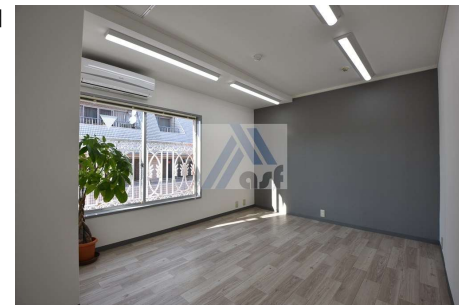
2026年3月室内リフォーム済み！



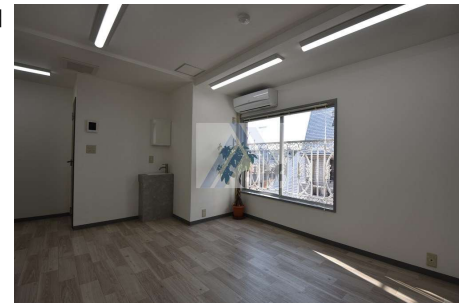
【外観】



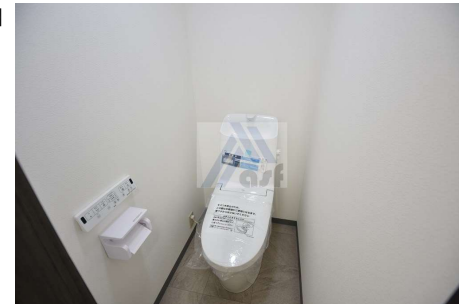
【室内】



【室内】



【トイレ】



※図面と現況に相違がある場合は現況優先とします。 ※成約時には既定の仲介手数料を申し受けます。 ※退去時のクリーニング費用（エアコン含む）は借主負担となります。



〒107-0062 東京都港区南青山2-2-15 ウィン青山519号室

青山鈴木不動産株式会社

TEL：03-6875-7534

FAX：03-6843-1007

※内見の際はこちらへ⇒【info@asf.jp】

物件名・内見希望日時・貴社名・ご担当者名・ご連絡先をお送りください

※申込書は弊社HP下部よりダウンロードください⇒【<https://www.asf.jp>】