

貸店舗・事務所(一部)

橋本駅

相模原市緑区橋本台1丁目

専有面積
24.00㎡

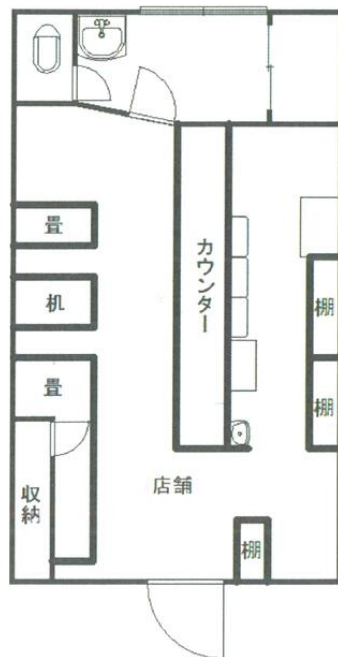
築年月
1989年02月

引渡し
即時



チェックポイント！

飲食店可,角部屋,24時間利用可,土曜日利用可,土日・祝日利用可,専有部分にトイレあり,収納スペース,給湯,プロパンガス,エアコン



物件種目	貸店舗・事務所(一部)
最寄駅	橋本
賃料	7.20万円
貸借条件	礼金1ヶ月 敷金2ヶ月 保証金なし

物件所在地	神奈川県相模原市緑区橋本台1丁目		
交通	J R 横浜線 橋本 徒歩25分		
建物	建物名		
	構造・規模	木造 2階建/1階部分	
	使用部分積	24.00㎡	間取タイプ
	間取内訳		
築年月	1989年02月	契約期間	2年
管理費等	3,000円/月		
土地面積		用途地域	
駐車場	なし		
現況	空	引渡日	即時
接道状況(角地・間口)			
設備	専有部分にトイレあり,収納スペース,給湯,プロパンガス,エアコン		
備考	即営業可能!現状引渡し! 陽当り良好! 更新料:新賃料1ヶ月 賃貸保証:利用可総額の50% 利用駅1:京王相模原線 橋本 徒歩25分 利用駅2:J R 相模線 橋本 徒歩25分		

この図面は物件情報の一部を抜粋して掲載しております。(現況優先)
付帯条件や別途料金等が発生する場合がありますのでご確認ください。

at home

infosheet 物件番号 69695519037

神奈川県知事免許(6)第21372号 〒252-0143 神奈川県相模原市緑区橋本6丁目31-17

有限会社リビングホーム

TEL: 042-770-6050 FAX: 042-770-2210 定休日: 水曜日

■取引態様: 媒介