

貸倉庫

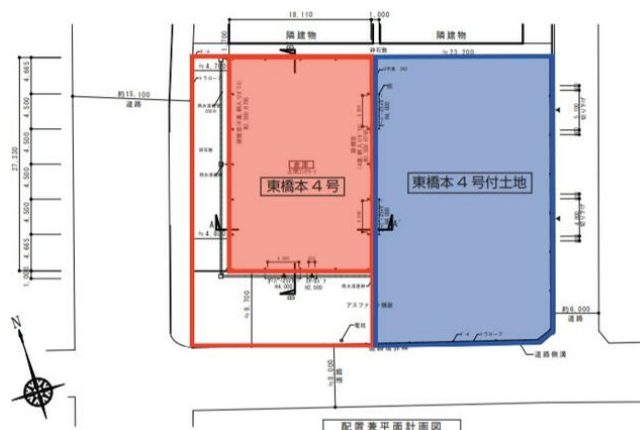
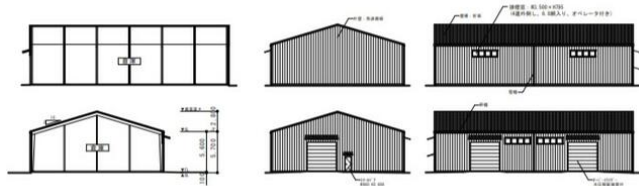
多摩境駅

相模原市中央区宮下3丁目

専有面積
495.86㎡

築年月
1968年03月

引渡し
2021年5月1日



| | |
|------|----------------------|
| 物件種目 | 貸倉庫 |
| 最寄駅 | 多摩境 |
| 賃貸条件 | 賃料 92.00万円 |
| | 礼金 1ヶ月 敷金 4ヶ月 保証金 なし |

| | | | |
|-----------------|---|---------|-----------|
| 物件所在地 | 神奈川県相模原市中央区宮下3丁目 | | |
| 交通 | 京王相模原線 多摩境 徒歩18分 | | |
| 建物 | 建物名 | | |
| | 構造・規模 | 鉄骨造 1階建 | |
| | 使用部分積 | 495.86㎡ | 間取タイプ |
| | 間取内訳 | | |
| 築年月 | 1968年03月 | 契約期間 | 2年 |
| 管理費等 | | | |
| 土地面積 | 1,408.26㎡ | 用途地域 | 工業地域 |
| 駐車場 | | | |
| 現況 | 使用中 | 引渡し日 | 2021年5月1日 |
| 接道状況 (角地・間口) | | | |
| 設備 | | | |
| 備考 | 東橋本4と東橋本4付土地は不可分一体の契約を条件とする。 保証金償却：解約時1ヶ月 更新料：なし 利用駅1：J R 横浜線 橋本 徒歩18分 利用駅2：J R 相模線 橋本 徒歩19分 | | |

この図面は物件情報の一部を抜粋して掲載しております。（現況優先）
付帯条件や別途料金等が発生する場合がありますのでご確認ください。

at home

infosheet 物件番号 69731304009

神奈川県知事免許（6）第21372号 〒252-0143 神奈川県相模原市緑区橋本6丁目31-17

有限会社リビングホーム

TEL：042-770-6050 FAX：042-770-2210 定休日：水曜日

■取引態様：媒介