

(賃料)

(管理費)

礼金 1ヶ月

大家さんから直接お預かり物件

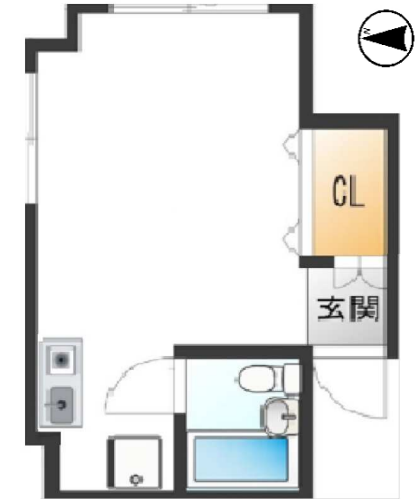
1R 約17㎡ 三軒茶屋駅 徒歩7分 **70,000** 円 **2,000** 円

敷金 1ヶ月

小畑ビル 303号

女性限定・RCマンション
リフォーム済み・2面採光

交通	東急田園都市線「三軒茶屋」駅 徒歩7分		
所在地	世田谷区下馬2-20-11		
概種別	マンション	構造	RC 3階/3階建
総戸数	10戸	築年月	1977年3月 築44年
要専有面積	約17㎡	方位	西
間取り	1R 洋室6帖 収納 キッチン シャワールーム		
募集	女性	現況	即
設備等	●フローリング ●室内洗濯機置場	●クローゼット ●エアコン	●シャワールーム ●システムキッチン
近隣	○ファミリーマート	徒歩	1分
	○スーパーダイエー	徒歩	3分
賃貸条件	礼金 1ヶ月 敷金 1ヶ月 更新料 新賃料の1ヶ月分 仲介手数料 賃料の1.1ヶ月分(税込) 火災保険加入 18,000円(2年) 鍵交換費用 16,500円(税込) 更新事務手数料 新賃料の0.25ヶ月分(別途消費税)		
必要書類	■入居者・住民票 ■身分証明証(コピー) 【初回保証料】 宅建ハトさん保証加入 月額家賃等の50% ●年間保証料: 毎年1万円(滞納履歴の無い場合5千円)		
	■入居審査 ★入居審査あり、ご案内の際ご確認ください ○図面と現況が異なる場合は、現況を優先します。		
	SUUMO・アットホーム 広告掲載不可		



(社) 東京都宅地建物取引業協会世田谷区支部会員
 (社) 全国宅地建物取引業保証協会会員
 (財) 東日本不動産流通機構加盟
 (社) 首都圏不動産公正取引協議会加盟

株式会社イトーハウジング

〒154-0024 世田谷区三軒茶屋1-41-6 ■田園都市線「三軒茶屋」駅 南口 徒歩1分

●取引態様	専任	●情報公開日	R3.3.5
手数料負担の割合	貸主	借主	100%
手数料分配の割合	元付	客付	100%
●広告転載不可			

東京都知事免許 (8) 第55407号

TEL03-3410-7001 FAX03-3410-7002

www. ito-housing.co.jp