

大家さんから直接お預かり物件

1 K 約 19m² 駒沢大学駅 徒歩 14 分

(賃料) 68,000 円

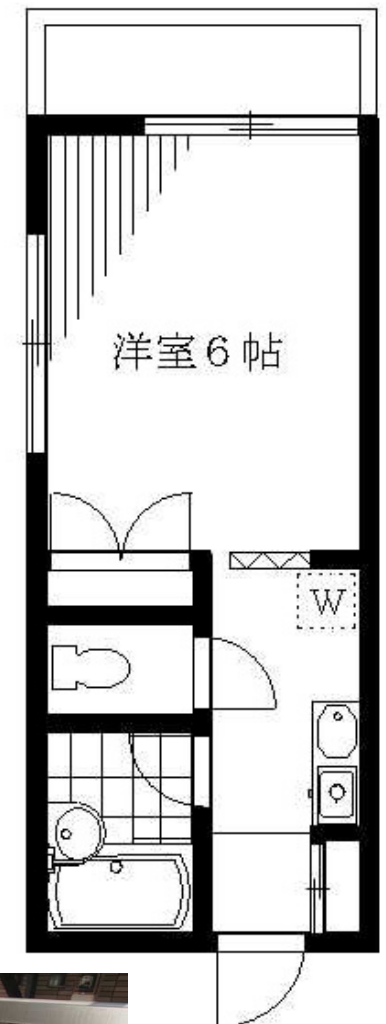
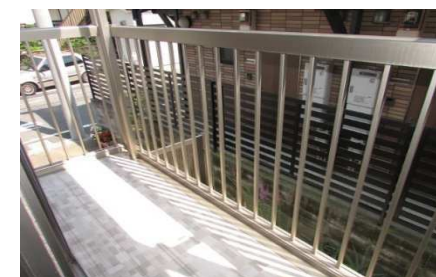
(管理費) 2,000 円

礼金 1ヶ月
敷金 1ヶ月

ステラ駒沢 201号

1 K 洋室6帖 約19m²
バストイレ別 室内洗濯機置場

交通	田園都市線「駒沢大学」駅 徒歩14分
所在地	世田谷区駒沢4-2-21
概種別	アパート 構造 木造 2階/2階建
戸数	4戸 築年月 2005年3月 築 15年
要専有面積	約19m ² 方位 南
間取り	1K 洋室6帖 キッチン 浴室・トイレ別
募集	一般 現況 12月28日空き予定
設備等	<ul style="list-style-type: none"> ●フローリング ●エアコン ●バストイレ別 ●システムキッチン ●室内洗濯機置場 ●収納 ●バルコニー ●防犯シャッター ●オーナー宅と併用
近隣	<ul style="list-style-type: none"> ○セブンイレブン 徒歩1分 ○スーパー西友 徒歩5分
賃貸条件	礼金 1ヶ月 敷金 1ヶ月 更新料 新賃料の1ヶ月分 仲介手数料 賃料の1.1ヶ月分(税込) 火災保険加入 18,000円(2年) 鍵交換費用 16,500円(税込) 更新事務手数料 新賃料の0.25ヶ月分(別途消費税)
必要書類	■入居者・住民票 ■身分証明証(コピー) 宅建ハトさん保証加入 【初回保証料】 月額家賃等の50% ●年間保証料:毎年1万円(滞納履歴の無い場合5千円)
	■入居審査 ★入居審査あり、ご案内の際ご確認ください ○図面と現況が異なる場合は、現況を優先します。
	SUUMO・アットホーム 広告掲載不可



(社) 東京都宅地建物取引業協会世田谷区支部会員
(社) 全国宅地建物取引業保証協会会員
(財) 東日本不動産流通機構加盟
(社) 首都圏不動産公正取引協議会加盟

東京都知事免許(8)第55407号

株式会社 イトーハウジング

〒154-0024 世田谷区三軒茶屋1-41-6 ■田園都市線「三軒茶屋」駅 南口 徒歩1分

TEL03-3410-7001 FAX03-3410-7002

取引態様	一般	情報公開日	R2.12.5
手数料負担の割合	貸主	借主	100%
手数料分配の割合	元付	客付	100%
●広告転載不可			

www.ito-housing.co.jp