

大家さんから直接お預かり物件

2K 約27㎡ 三軒茶屋駅 徒歩8分

(賃料)

68,000 円

(管理費)

2,000 円

礼金 1ヶ月

敷金 1ヶ月

遠藤荘 102号

心和む和室2間  
室内洗濯機置場♪

交通	田園都市線「三軒茶屋」駅 徒歩8分				
所在地	世田谷区上馬1-22-13				
概種別	アパート	構造	木造	1階/2階建	
総戸数	4戸	築年月	1989年4月	築	29年
要専有面積	約27㎡	方位	南西		
間取り	2K	和室4.5帖	和室3帖	K4帖	キッチン ユニットバス
募集	一般	現況	2月7日空き予定		

設備等	●ユニットバス	●室内洗濯機置場	●2口ガスコンロ設置
	●和室	●エアコン	●収納

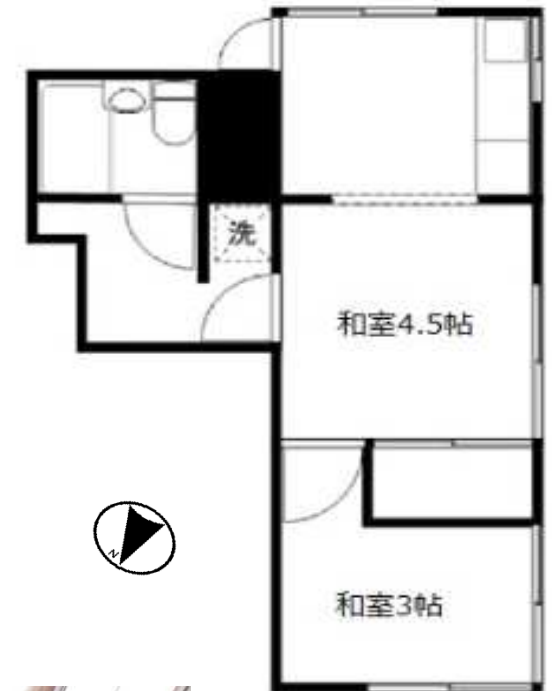
近隣	○サンクス	徒歩3分
	○スーパー まいばすけっと	徒歩3分

賃 賃 条 件	☆水道代別途請求				
	礼金 1ヶ月	敷金 1ヶ月	更新料	新賃料の1ヶ月分	
	仲介手数料	賃料の1.1ヶ月分(税込)			
	火災保険加入	18,000円(2年)	鍵交換費用	16,500円(税込)	
	更新事務手数料	新賃料の0.25ヶ月分(別途消費税)			

必要書類	■入居者・住民票	■身分証明証(コピー)
	宅建ハトさん保証加入	【初回保証料】
		月額家賃等の50%
	●年間保証料: 毎年1万円(滞納履歴の無い場合5千円)	

■入居審査 ★入居審査あり、ご案内の際ご確認ください  
○図面と現況が異なる場合は、現況を優先します。

SUUMO・アットホーム 広告掲載不可



(社) 東京都宅地建物取引業協会世田谷区支部会員

(社) 全国宅地建物取引業保証協会会員

(財) 東日本不動産流通機構加盟

(社) 首都圏不動産公正取引協議会加盟

東京都知事免許(8) 第55407号

株式会社 イトーハウジング

〒154-0024 世田谷区三軒茶屋1-41-6 ■田園都市線「三軒茶屋」駅 南口 徒歩1分

TEL03-3410-7001 FAX03-3410-7002

●取引態様

手数料負担の割合

手数料分配の割合

●広告転載不可

専任

貸主

元付

●情報公開日 R3.1.22

借主

客付

100%

www.ito-housing.co.jp