

(賃料)

(管理費)

礼金 1ヶ月

大家さんから直接お預かり物件

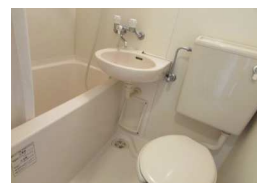
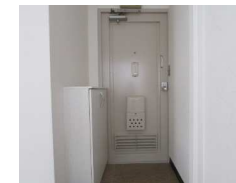
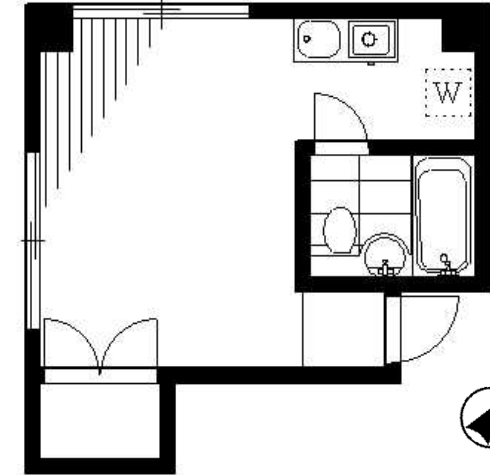
1R 約17㎡ 三軒茶屋駅 徒歩7分 **65,000 円** **2,000 円**

敷金 1ヶ月

## 小畑ビル 201号室

**女性限定・RCマンション**  
**室内洗濯機置場・2面採光**

交通	東急田園都市線「三軒茶屋」駅 徒歩7分		
所在地	所在地		
概種別	マンション	構造	RC 2階/3階建
総戸数	戸	築年月	1977年3月 築 44年
要専有面積	約17㎡	方位	西
間取り	1R 洋室6帖 収納 キッチン シャワールーム		
募集	女性	現況	現空
設備等	●フローリング ●クローゼット ●シャワールーム ●室内洗濯機置場 ●エアコン ●システムキッチン		
近隣	○ファミリーマート 徒歩 1分 ○スーパーダイエー 徒歩 3分		
賃貸条件	礼金 1ヶ月 敷金 1ヶ月 更新料 新賃料の1ヶ月分 仲介手数料 賃料の1.1ヶ月分(税込) 火災保険加入 18,000円(2年) 鍵交換費用 16,500円(税込) 更新事務手数料 新賃料の0.25ヶ月分(別途消費税)		
必要書類	■入居者・住民票 ■身分証明証(コピー) 宅建ハトさん保証加入 【初回保証料】 月額家賃等の50% ●年間保証料:毎年1万円(滞納履歴の無い場合5千円)		
	■入居審査 ★入居審査あり、ご案内の際ご確認ください ○図面と現況が異なる場合は、現況を優先します。		
	<b>SUUMO・アットホーム 広告掲載不可</b>		



(社) 東京都宅地建物取引業協会世田谷区支部会員  
 (社) 全国宅地建物取引業保証協会会員  
 (財) 東日本不動産流通機構加盟  
 (社) 首都圏不動産公正取引協議会加盟

# 株式会社イトーハウジング

〒154-0024 世田谷区三軒茶屋1-41-6 ■田園都市線「三軒茶屋」駅 南口 徒歩1分

●取引態様	専任	●情報公開日	R3.2.25
手数料負担の割合	貸主	借主	100%
手数料分配の割合	元付	客付	100%
●広告転載不可			

東京都知事免許 (8) 第55407号

TEL03-3410-7001 FAX03-3410-7002

www. ito-housing.co.jp