

大家さんから直接お預かり物件

1 R 約17.39㎡ 三軒茶屋駅 徒歩8分

(賃料)

(管理費)

礼金 1ヶ月

66,000 円

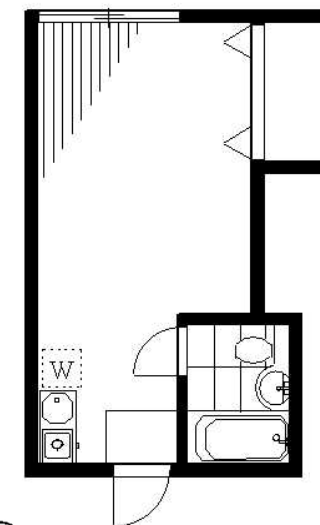
2,000 円

敷金 1ヶ月

アーバンガーデン 202号

人気の茶沢通り近く買い物便利

|       |   |      |               |
|-------|---|------|---------------|
| 交通    | 田園都市線「三軒茶屋」駅 徒歩8分   |      |               |
| 所在地   | 世田谷区太子堂3-17-1   |      |               |
| 概種別   | アパート  | 構造   | 木造 2階/2階建     |
| 総戸数   | 6戸  | 築年月  | 1995年2月 築 26年 |
| 要専有面積 | 約17.39㎡   | 方位   | 東             |
| 間取り   | 1R  | 洋室6帖 | キッチン バス トイレ   |
| 募集    | 一般  | 現況   | 現空            |
| 設備等   | ●フローリング ●エアコン ●収納<br>●ユニットバス ●室内洗濯機置場 ●IHクッキングヒーター  |      |               |
| 近隣    | ○ファミリーマート 徒歩1分<br>○スーパー 西友 徒歩5分   |      |               |
| 賃貸条件  | 礼金 1ヶ月 敷金 1ヶ月 更新料 新賃料の1ヶ月分<br>仲介手数料 賃料の1.1ヶ月分(税込)<br>火災保険加入 18,000円(2年) 鍵交換費用 16,500円(税込)<br>更新事務手数料 新賃料の0.25ヶ月分(別途消費税)<br>■入居者・住民票 ■身分証明証(コピー) |      |               |
| 必要書類  | 宅建ハトさん保証加入 【初回保証料】<br>月額家賃等の50%<br>●年間保証料: 毎年1万円(滞納履歴の無い場合5千円)  |      |               |
|       | ■入居審査 ★入居審査あり、ご案内の際ご確認ください<br>○図面と現況が異なる場合は、現況を優先します。   |      |               |
|       | SUUMO・アットホーム 広告掲載不可   |      |               |



(社) 東京都宅地建物取引業協会世田谷区支部会員  
 (社) 全国宅地建物取引業保証協会会員  
 (財) 東日本不動産流通機構加盟  
 (社) 首都圏不動産公正取引協議会加盟

東京都知事免許(8)第55407号

株式会社 イトーハウジング

〒154-0024 世田谷区三軒茶屋1-41-6 ■田園都市線「三軒茶屋」駅 南口 徒歩1分

TEL03-3410-7001 FAX03-3410-7002

|          |    |        |         |
|----------|----|--------|---------|
| ●取引態様    | 一般 | ●情報公開日 | R3.3.26 |
| 手数料負担の割合 | 貸主 | 借主     | 100%    |
| 手数料分配の割合 | 元付 | 客付     | 100%    |
| ●広告転載不可  |    |        |         |

www.ito-housing.co.jp