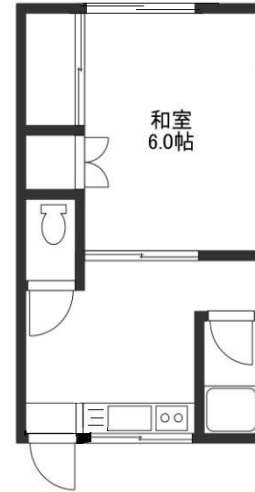


大家さんから直接お預かり物件
鈴木ハイツ 102号室

田園都市線
三軒茶屋 徒歩11分

部屋タイプ：
1K 25㎡



※図面と現況が異なる場合は、現況優先とします。

人気エリアの三軒茶屋駅徒歩11分
オシャレなお店がたくさんあります(^^) /
収納がたっぷりあるのでお部屋を広く使えます

■鈴木ハイツ						
所在地	東京都世田谷区下馬3-37-12					
種別	アパート					
建物	構造	木造 1階 / 2階建				
	築年数	1982/8 (築 39年)				
	総戸数	6戸 方位 南東				
	面積	約 25㎡				
	間取り	1K (和室6 キッチン バス トイレ)				
現況	現空	募集	女性限定			
	設備等	●バストイレ別 ●エアコン ●収納 ●2ロガスコンロ設置可 ●和室				
賃貸条件	礼金	1ヶ月	敷金	1ヶ月	更新料	新賃料の 1ヶ月
	仲介手数料	賃料の 1.1ヶ月分(税込)				
	更新事務手数料	新賃料の 0.25ヶ月分(別途消費税)				
	火災保険加入	18,000円(2年) 鍵交換費用16,500円(税込)				
必要書類	●入居者：住民票・身分証明書(コピー)					
	●宅建ハトさん保証加入【初回保証料】月額家賃等の50% ●年間保証料：毎年1万円(滞納履歴の無い場合5,000円)					
備考	●入居審査 ※入居審査あり、ご案内の際ご確認下さい					

■ 家賃

48,000円

■ 管理費

0円

礼金 1ヶ月

敷金 1ヶ月



女性限定



トイレ・風呂別



エアコン



収納



独立洗面台



株式会社イトーハウジング
東京都知事免許(8)第55407号
(社)東京都宅地建物取引業協会世田谷区支部会員 (財)東日本不動産流通機構
(社)全国宅地建物取引業保証協会会員 (社)首都圏不動産公正取引協議会加盟



03-3410-7001



03-3410-7002

ホームページ <http://www.ito-housing.co.jp/>

アクセス

〒154-0024
世田谷区三軒茶屋1-41-6
田園都市線「三軒茶屋駅」南口 徒歩1分

手数料負担の割合	貸主	0%	借主	100%
手数料分配の割合	元付	0%	客付	100%
広告掲載期間／	SUUMO・athome広告掲載不可			
公開日／	取引態様／専任媒介	鍵／		