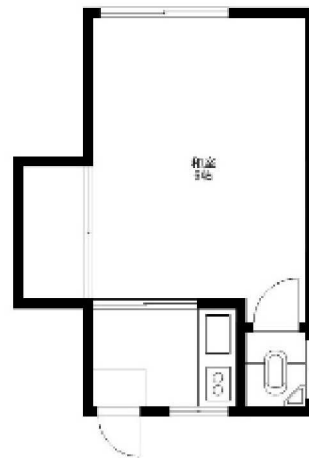


大家さんから直接お預かり物件  
**双葉荘 210号室**

田園都市線  
 三軒茶屋 徒歩6分

部屋タイプ：  
**1K 16㎡**



■双葉荘	
所在地	東京都世田谷区若林1-1-13
種別	アパート
建物	構造 木造 1 階 / 2 階建
	築年数 1962/1 (築 62 年)
	総戸数 4 戸 方位 南
	面積 約 16 ㎡
	間取り 1K(和室6帖 キッチン トイレ)
現況	現空 募集 一般
設備等	●ガスコンロ設置可 ●エアコン ●収納
賃貸条件	礼金 1ヶ月 敷金 1ヶ月 更新料 新賃料の 1ヶ月
	仲介手数料 賃料の 1.1ヶ月分(税込)
	更新事務手数料 新賃料の 0.25ヶ月分(別途消費税)
	火災保険加入18,000円(2年) 借交換費用16,500円(税込)
必要書類	●入居者：住民票・身分証明書(コピー) ●宅建ハトさん保証加入【初回保証料】月額家賃等の50% ●年間保証料：毎年1万円
備考	●当社管理物件 ●入居審査 ※入居審査あり、ご案内の際ご確認下さい

※図面と現況が異なる場合は、現況優先とします。

収納は天袋もありたくさんの荷物が入ります  
 静かな住環境(^-^)/  
 人気エリアの三軒茶屋駅徒歩6分! ☆

■ 家賃

**44,000円**

■ 管理費

**1,000円**

礼金 1ヶ月

敷金 1ヶ月



一般サービス



ガスコンロ設置可



エアコン



収納



最上階



株式会社 **イトーハウジング**  
 東京都知事免許(8)第55407号  
 (社)東京都宅地建物取引業協会世田谷区支部会員 (附)東日本不動産流通機構  
 (社)全国宅地建物取引業協会会員 (社)首都圏不動産公正取引協議会加盟

☎ **03-3410-7001**

FAX 03-3410-7002 ホームページ <http://www.ito-housing.co.jp/>

アクセス

〒154-0024  
 世田谷区三軒茶屋1-41-6  
 田園都市線「三軒茶屋駅」南口 徒歩1分

手数料負担の割合	貸主	0%	借主	100%
手数料分配の割合	元付	0%	客付	100%
広告掲載期間	AD100		SUUMO・athome広告掲載不可	
公開日	取引形態/専任媒介	■		