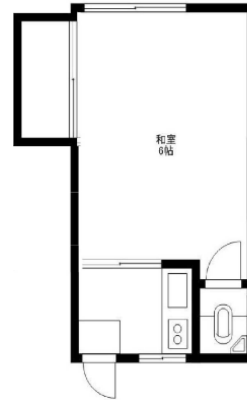


大家さんから直接お預かり物件 双葉荘 207号室

田園都市線
三軒茶屋 徒歩6分

部屋タイプ：
1K 16㎡



※図面と現況が異なる場合は、現況優先とします。

収納は天袋もありたくさんの荷物が入ります
ゆとりある生活空間で住み心地良好
人気エリアの三軒茶屋駅徒歩6分！☆

■双葉荘		
所在地	東京都世田谷区若林1-1-13	
種別	アパート	
建物	構造	木造 2 階 / 2 階建
	築年数	1962/1 (築 62 年)
	総戸数	4 戸 方位 南
	面積	約 16 ㎡
	間取り	1K(和室6帖 キッチン トイレ)
現況	現空 募集 一般	
設備等	●ガスコンロ設置可 ●エアコン ●収納 ●0	
賃貸条件	礼金 1ヶ月 敷金 1ヶ月 更新料 新賃料の 1ヶ月	
	仲介手数料 賃料の 1.1ヶ月分(税込)	
	更新事務手数料 新賃料の 0.25ヶ月分(別途消費税)	
必要書類	火災保険加入18,000円(2年) 鍵交換費用16,500円(税込)	
	●入居者：住民票・身分証明書（コピー）	
	●宅建ハトさん保証加入【初回保証料】月額家賃等の50%	
備考	●年間保証料：毎年1万円	
	●当社管理物件	
	●入居審査 ※入居審査あり、ご案内の際ご確認ください	

■ 家賃

44,000円

■ 管理費

1,000円

礼金 1ヶ月

敷金 1ヶ月



一般募集



ガスコンロ設置可



エアコン



収納



最上階

ik 株式会社 **イトーハウジング**

東京都知事免許(8)第55407号
(社)東京都宅地建物取引業協会世田谷区支部会員 (財)東日本不動産流通機構
(社)全国宅地建物取引業保証協会会員 (社)首都圏不動産公正取引協議会加盟



03-3410-7001

FAX

03-3410-7002

ホームページ

<http://www.ito-housing.co.jp/>

アクセス

〒154-0024
世田谷区三軒茶屋1-41-6
田園都市線「三軒茶屋駅」南口 徒歩1分

手数料負担の割合	貸主	0%	借主	100%
手数料分配の割合	元付	0%	客付	100%
広告掲載期間／		広告掲載／不可		
公開日／	取引態様／専任媒介		鍵／	