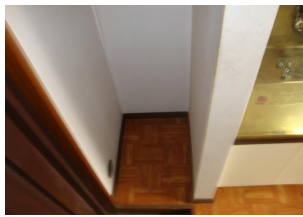
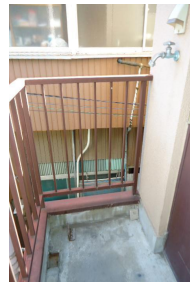
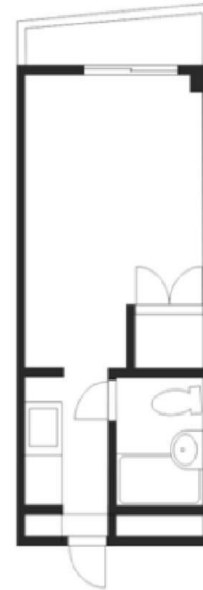


大家さんから直接お預かり物件
ベルハイム 203号室

田園都市線
三軒茶屋 徒歩8分

部屋タイプ：
1K 18㎡



※図面と現況が異なる場合は、現況優先とします。

人気の1Kタイプのお部屋で生活空間を上手にコーディネートできます♪
小さな部屋だからこそ全て行き届くお部屋です。
フローリング・ユニットバス



■ベルハイム						
所在地	東京都世田谷区太子堂2-37-11					
種別	マンション					
建物	構造	鉄骨造	3階 / 2階建			
	築年数	1986/2	(築 35年)			
	総戸数	6戸	方位 西			
	面積	約 18㎡				
	間取り	1K (洋室6 キッチン ユニットバス)				
設備等	現況	現空	募集 一般			
	●3点ユニットバス ●エアコン ●バルコニー ●フローリング ●収納 ●2口ガスコンロ設置可					
賃貸条件	礼金	1ヶ月	敷金	1ヶ月	更新料	新賃料の 1ヶ月
	仲介手数料	賃料の 1.1ヶ月分(税込)				
	更新事務手数料	新賃料の 0.25ヶ月分(別途消費税)				
	火災保険加入18,000円(2年) 鍵交換費用16,500円(税込)					
必要書類	●宅建ハトさん保証加入【初回保証料】月額家賃等の50%					
	●年間保証料：毎年1万円(滞納履歴の無い場合5,000円)					
備考	●入居審査 ※入居審査あり、ご案内の際ご確認下さい					

■ 家賃

55,000円

■ 管理費

0円

礼金 1ヶ月

敷金 1ヶ月



一般



ユニットバス



エアコン



フローリング



バルコニー



株式会社イトーハウジング
東京都知事免許(8)第55407号
(社)東京都宅地建物取引業協会世田谷区支部会員 (財)東日本不動産流通機構
(社)全国宅地建物取引業保証協会会員 (社)首都圏不動産公正取引協議会加盟



03-3410-7001



03-3410-7002

ホームページ <http://www.ito-housing.co.jp/>

アクセス

〒154-0024
世田谷区三軒茶屋1-41-6
田園都市線「三軒茶屋駅」南口 徒歩1分

手数料負担の割合	貸主	0%	借主	100%
手数料分配の割合	元付	0%	客付	100%
広告掲載期間	SUUMO・athome広告掲載不可			
公開日	取引態様/一般媒介	貸		