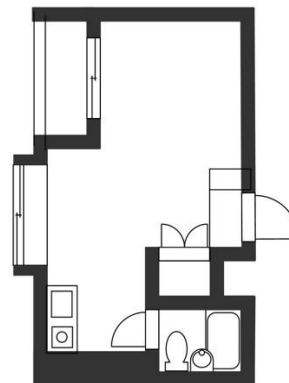
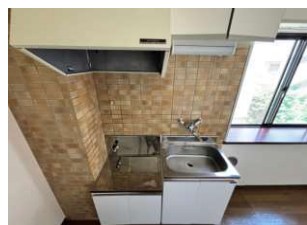


大家さんから直接お預かり物件 ハイムみゆき 202号室

田園都市線
三軒茶屋駅 徒歩9分

部屋タイプ:

1R 17㎡



※図面と現況が異なる場合は、現況優先とします。

人気エリアの三軒茶屋物件(^-^)/
女性に安心なオートロックマンション
コンパクトな広さだからすべてが行き届くお部屋

■ハイムみゆき		
所在地	東京都世田谷区下馬2-21-16	
種別	マンション	
建物	構造	鉄骨造 2階 / 3階建
	築年数	1993/11/01 (築 32年)
	総戸数	戸 方位 東
	面積	約 17㎡
	間取り	1R (洋室6帖 キッチン ユニットバス)
現況	現空 募集 女性限定	
設備等	●ユニットバス ●エアコン ●収納 ●洗濯機置場 ●オートロック ●フローリング ●クローゼット	
賃貸条件	礼金 1ヶ月 敷金 1ヶ月 更新料 新賃料の 1ヶ月	
	仲介手数料 賃料の 1.1ヶ月分(税込)	
	更新事務手数料 新賃料の 0.25ヶ月分(別途消費税)	
	火災保険加入18,000円(2年) 鍵交換費用19,800円(税込)	
必要書類	●入居者:住民票・身分証明書(コピー)	
	●宅建ハトさん保証加入【初回保証料】月額家賃等の50% ●年間保証料: 毎年1万円	
備考	●入居審査 ※入居審査あり、ご案内の際ご確認ください	

■ 家賃

55,000円

■ 管理費

3,000円

礼金 1ヶ月

敷金 1ヶ月



女性限定



ユニットバス



エアコン



フローリング



オートロック



東京都知事免許(9)第55407号
(社)東京都宅地建物取引業協会世田谷区支部会員 (財)東日本不動産流通機構
(社)全国宅地建物取引業保証協会会員 (社)首都圏不動産公正取引協議会加盟



03-3410-7001



03-3410-7002

ホームページ <http://www.ito-housing.co.jp/>

アクセス

〒154-0024
世田谷区三軒茶屋1-41-6
田園都市線「三軒茶屋駅」南口 徒歩1分

手数料負担の割合	貸主	0%	借主	100%
手数料分配の割合	元付	0%	客付	100%
広告掲載期間		SUUMO・athome広告掲載不可		
公開日	取引態様/専任媒介	鍵/		