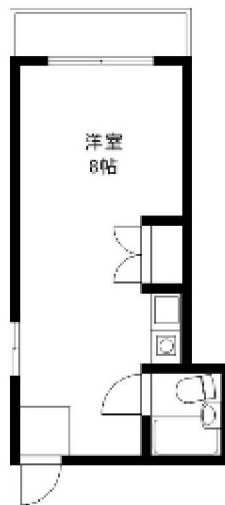
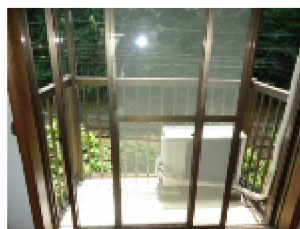


大家さんから直接お預かり物件
エイレット佐々木 201号室

世田谷線
 若林駅 徒歩2分

部屋タイプ:

1R 18㎡



■エイレット佐々木

所在地	東京都世田谷区若林4-4-6			
種別	アパート			
建物	構造	木造	2階 / 2階建	
	築年数	1990/2	(築 32年)	
	総戸数	3戸	方位	東
	面積	約 18㎡		
	間取り	1R (洋室8帖 キッチン バス トイレ)		
現況	現況	現空	募集	一般
	設備等	●バスタイレ別洗濯機置場 ●エアコン ●収納 ●フローリング ●室内洗濯機置場 ●1口IHコンロ設置済		
賃貸条件	礼金	1ヶ月	敷金	1ヶ月
	更新料	新賃料の 1ヶ月		
	仲介手数料	賃料の 1.1ヶ月分(税込)		
必要書類	更新事務手数料	新賃料の 0.25ヶ月分(別途消費税)		
	火災保険加入	18,000円(2年) 借交換費用16,500円(税込)		
備考	●入居者: 住民票・身分証明書(コピー)			
	●年間保証料: 毎年1万円			

※図面と現況が異なる場合は、現況優先とします。

駅からの道のりにスーパーあり便利です。
 世田谷線若林駅から徒歩2分!!!
 2階・1R18㎡・駅近(〇〇)/

■ 家賃

53,000円

■ 管理費

0円

礼金 1ヶ月

敷金 1ヶ月



一般賃貸



ユニットバス



エアコン



収納



フローリング



東京都知事免許(8)第55407号
 (社)東京都宅地建物取引業協会世田谷区支部会員 (財)東日本不動産流通機構
 (社)全国宅地建物取引業保証協会会員 (社)首都圏不動産公正取引協議会加盟

03-3410-7001

FAX 03-3410-7002

ホームページ <http://www.ito-housing.co.jp/>

アクセス

〒154-0024
 世田谷区三軒茶屋1-41-6
 田園都市線「三軒茶屋駅」南口 徒歩1分

手数料負担の割合	貸主	0%	借主	100%
手数料分配の割合	元付	0%	客付	100%
広告掲載期間	SUUMO・athome広告掲載不可			
公開日	取引態様/専任媒介	貸		