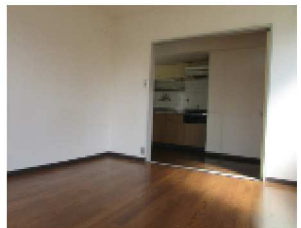


大家さんから直接お預かり物件
アンバサダー三軒茶屋 703A号室

田園都市線
三軒茶屋 徒歩2分

部屋タイプ:

2K 38㎡



スーパー、コンビニ、薬局など商業施設があり、生活利便性良好！
通勤・通学に便利で三軒茶屋駅から徒歩2分(〃)/
自由なレイアウトであなただけのお気に入り空間を作りませんか？

■アンバサダー三軒茶屋				
所在地	東京都世田谷区三軒茶屋1-35-22			
種別	マンション			
建物	構造	RC	7階 / 7階建	
	築年数	1977/3	(築 46年)	
	総戸数	戸	方位	南西
	面積	約 38㎡		
	間取り	2K(洋6.5帖 和6帖 キッチン エットバス)		
現況	現空	募集	一般	
設備等	●30ガスコンロ ●ユニットバス ●エアコン ●収納 ●和室 ●フローリング ●2面採光 ●室内洗濯機置場			
賃貸条件	礼金	0ヶ月	敷金	1ヶ月
	更新料	新賃料の 1ヶ月分		
	仲介手数料	賃料の 1.1ヶ月分(税込)		
必要書類	更新事務手数料	新賃料の 0.25ヶ月分(別途消費税)		
	火災保険加入18,000円(2年) 鍵交換費用16,500円(税込)			
	●入居者: 住民票・身分証明書(コピー) ●宅建ハトさん保証加入【初回保証料】月額家賃等の50% ●年間保証料: 毎年1万円(滞納履歴の無い場合5,000円)			
備考	●入居審査 ※入居審査あり、ご家内の際ご確認下さい ●フリーレント1ヶ月			

■ 家賃

118,000円

■ 管理費

0円

礼金 0ヶ月

敷金 1ヶ月



一般賃貸



30ガスコンロ



エアコン



室内洗濯機置場



ユニットバス

イトーハウジング
株式会社

東京都知事免許(8)第55407号

(社)東京都宅地建物取引業協会世田谷区支部会員 (財)東日本不動産流通機構

(社)全国宅地建物取引業保証協会会員

(社)首都圏不動産公正取引協議会加盟



03-3410-7001



03-3410-7002



ホームページ <http://www.ito-housing.co.jp/>

アクセス

〒154-0024

世田谷区三軒茶屋1-41-6

田園都市線「三軒茶屋駅」南口 徒歩1分

手数料負担の割合	貸主	0%	借主	100%
手数料分配の割合	元付	0%	客付	100%
広告掲載期間	/		広告掲載/不可	
公開日	取引態様/専任媒介	/		