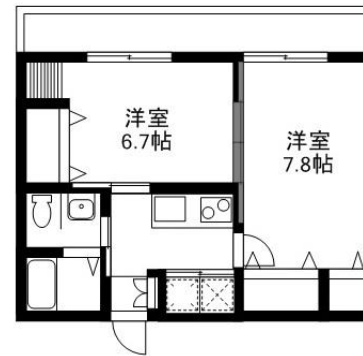


大家さんから直接お預かり物件
Excel Court下馬 303号室

田園都市線
三軒茶屋駅 徒歩10分

部屋タイプ：
2K 39㎡



※図面と現況が異なる場合は、現況優先とします。

採光・通風に優れた心地よい人気の2K物件(^^) /
バストイレ別、独立洗面台もあり充実した設備完備
キッチンスペースも広く使い勝手の良いお部屋です。

■Excel Court下馬	
所在地	東京都世田谷区下馬2-13-23
種別	マンション
建物	構造 RC 3階 / 3階建
	築年数 2006/2 (築 20年)
	総戸数 11戸 方位 南
	面積 約 39㎡
	間取り 2K(洋室6.7 洋室7.8帖 キッチン バストイレ別)
現況	現空 募集 一般
設備等	●バストイレ別 ●エアコン ●収納 ●独立洗面台 ●オートロック ●フローリング ●2ロガスコンロ設置済 ●室内洗濯機置場 ●追い焚き機能 ●バルコニー
	礼金 1ヶ月 敷金 1ヶ月 更新料 新賃料の 1ヶ月
賃貸条件	仲介手数料 賃料の 1.1ヶ月分(税込)
	更新事務手数料 新賃料の 0.25ヶ月分(別途消費税)
	火災保険加入18,000円(2年)
必要書類	●入居者：住民票・身分証明書(コピー)
	●宅建ハトさん保証加入【初回保証料】月額家賃等の50%
備考	●年間保証料：毎年1万円
	●入居審査 ※入居審査あり、ご案内の際ご確認下さい
	●クリーニング代円99000(税込)がかかります。
	●2人入居相談

■ 家賃

150,000円

■ 管理費

3,000円

礼金 1ヶ月

敷金 1ヶ月



一般



トイレ・風呂別



オートロック



フローリング



独立洗面台



株式会社イトーハウジング
東京都知事免許(9)第55407号
(社)東京都宅地建物取引業協会世田谷区支部会員 (財)東日本不動産流通機構
(社)全国宅地建物取引業保証協会会員 (社)首都圏不動産公正取引協議会加盟



03-3410-7001



03-3410-7002



ホームページ <http://www.ito-housing.co.jp/>

アクセス

〒154-0024
世田谷区三軒茶屋1-41-6
田園都市線「三軒茶屋駅」南口 徒歩1分

手数料負担の割合	貸主	0%	借主	100%
手数料分配の割合	元付	0%	客付	100%
広告掲載期間/				SUUMO・athome広告掲載不可
公開日/	取引態様/専任媒介			鍵/