

大家さんから直接お預かり物件
ハイツ阿藤 302号室

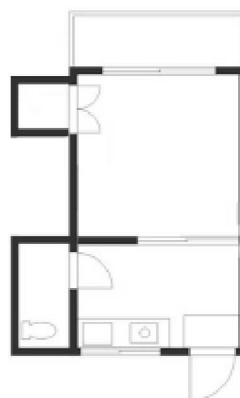
田園都市線
 三軒茶屋 徒歩2分

部屋タイプ：
1K 15㎡



※図面と現況が異なる場合は、現況優先とします。

人気エリアの三軒茶屋駅徒歩2分！駅近物件
 通勤・通学に便利で行動範囲が広がります。
 広々キッチンでお料理が楽しめます(^)/



■ハイツ阿藤

| | | | | |
|------|--|----------------------------|----------|-----|
| 所在地 | 東京都世田谷区太子堂1-12-24 | | | |
| 種別 | マンション | | | |
| 建物 | 構造 | 鉄骨造 | 3階 / 4階建 | |
| | 築年数 | 1979/12 | (築 43年) | |
| | 総戸数 | 戸 | 方位 | 南東 |
| | 面積 | 約 15㎡ | | |
| | 間取り | 1K (洋室4.5帖 キッチン トイレ・シャワー室) | | |
| 現況 | 現空 | 募集 | 女性限定 | |
| 設備等 | ●10ガスコンロ設置可 ●シャワー ●エアコン ●収納 ●バルコニー ●共有洗濯機 | | | |
| 賃貸条件 | 礼金 | 1ヶ月 | 敷金 | 1ヶ月 |
| | 更新料 | 新賃料の 1ヶ月 | | |
| | 仲介手数料 | 賃料の 1.1ヶ月分(税込) | | |
| 必要書類 | 更新事務手数料 | 新賃料の 0.25ヶ月分(別途消費税) | | |
| | 火災保険加入18,000円(2年) 鍵交換費用16,500円(税込) | | | |
| 備考 | ●入居者：住民票・身分証明書(コピー) | | | |
| | ●宅建ハトさん保証加入【初回保証料】月額家賃等の50% ●年間保証料：毎年1万円(滞納履歴の無い場合5,000円) | | | |
| | ●入居審査 ※入居審査あり、ご案内の際ご確認ください | | | |

■ 家賃

48,000円

■ 管理費

2,000円

礼金 1ヶ月

敷金 1ヶ月



女性限定



シャワー・トイレ



エアコン



収納



共有洗濯機



東京都知事免許(8)第55407号
 (社)東京都宅建業協会世田谷区支部会員 (財)東日本不動産流通機構
 (社)全国地建物取引業保証協会会員 (社)首都圏不動産公正取引協議会加盟



03-3410-7001



03-3410-7002



http://www.ito-housing.co.jp/

アクセス

〒154-0024
 世田谷区三軒茶屋1-41-6
 田園都市線「三軒茶屋駅」南口 徒歩1分

| | | | | |
|----------|-----------|----|--------------------|------|
| 手数料負担の割合 | 貸主 | 0% | 借主 | 100% |
| 手数料分配の割合 | 元付 | 0% | 客付 | 100% |
| 広告掲載期間 | AD100 | | SUUMO・athome広告掲載不可 | |
| 公開日 | 取引態様/専任媒介 | ■ | | |