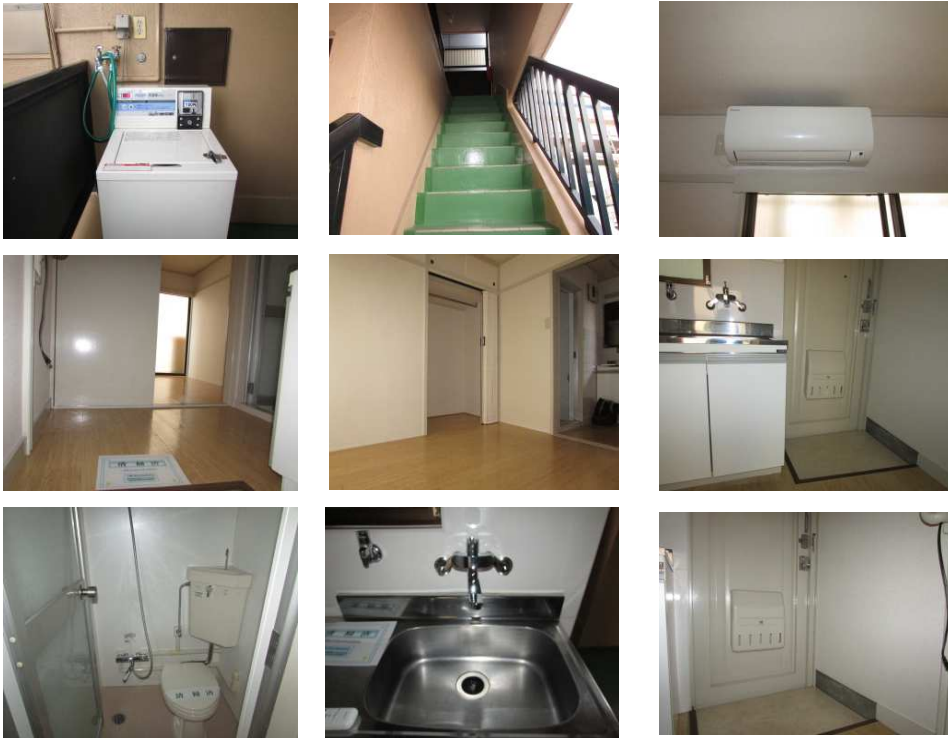


大家さんから直接お預かり物件 ハイツ阿藤 301号室

田園都市線
三軒茶屋 徒歩2分

部屋タイプ：
1K 15㎡



※図面と現況が異なる場合は、現況優先とします。

人気エリアの三軒茶屋徒歩2分物件
通勤・通学に便利で行動範囲が広がります。
広々キッチンでお料理が楽しめます(^)/



■ハイツ阿藤

所在地	東京都世田谷区太子堂1-12-24			
種別	マンション			
建物	構造	鉄骨造	3階 / 4階建	
	築年数	1979/12	(築 43年)	
	総戸数	戸	方位	南東
	面積	約 15㎡		
	間取り	1K (洋室4.5帖 キッチン トイレ・シャワー室)		
現況	8/7空予定	募集	女性限定	
設備等	●シャワー室 ●1口ガスコンロ設置可 ●エアコン ●バルコニー ●収納 ●共有洗濯機			
賃貸条件	礼金	1ヶ月	敷金	1ヶ月
	更新料	新賃料の 1ヶ月		
	仲介手数料	賃料の 1.1ヶ月分(税込)		
必要書類	更新事務手数料	新賃料の 0.25ヶ月分(別途消費税)		
	火災保険加入18,000円(2年) 鍵交換費用16,500円(税込)			
備考	●入居者：住民票・身分証明書(コピー)			
	●宅建ハトさん保証加入【初回保証料】月額家賃等の50%			
●年間保証料：毎年1万円(滞納履歴の無い場合5,000円)				
●入居審査 ※入居審査あり、ご案内の際ご確認ください				

■ 家賃

48,000円

■ 管理費

2,000円

礼金 1ヶ月

敷金 1ヶ月

女性限定	フローリング	エアコン	収納	ベランダ



株式会社イトーハウジング
東京都知事免許(8)第55407号
(社)東京都宅地建物取引業協会世田谷区支部会員 (財)東日本不動産流通機構
(社)全国宅地建物取引業保証協会会員 (社)首都圏不動産公正取引協議会加盟

03-3410-7001

FAX 03-3410-7002

ホームページ <http://www.ito-housing.co.jp/>

アクセス

〒154-0024
世田谷区三軒茶屋1-41-6
田園都市線「三軒茶屋駅」南口 徒歩1分

手数料負担の割合	貸主	0%	借主	100%
手数料分配の割合	元付	0%	客付	100%
広告掲載期間/	AD100	SUUMO・athome広告掲載不可		
公開日/	取引態様/専任媒介	鍵/		