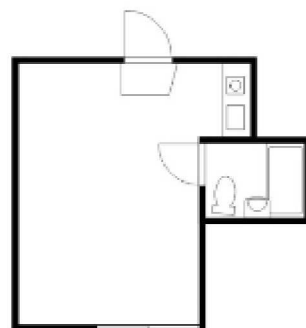


大家さんから直接お預かり物件  
**小谷野荘 8号室**

田園都市線  
 三軒茶屋駅 徒歩4分

部屋タイプ：  
**1R 12㎡**



※図面と現況が異なる場合は、現況優先とします。

お洒落で人気の街、三軒茶屋駅徒歩4分！  
 忙しい朝でも心配ない駅近、利便性良好！！  
 お休みの日は三軒茶屋の散策をお楽しみください。

■小谷野荘			
所在地	東京都世田谷区太子堂4-5-33		
種別	アパート		
建物	構造	木造	2階 / 2階建
	築年数	1969/4	(築 54年)
	総戸数	戸	方位 東
	面積	約 12㎡	
間取り	1R (洋4.9帖 キッチン ユニットバス)		
現況	現空	募集	一般
設備等	●ユニットバス ●エアコン ●IHクッキングヒーター		
賃貸条件	礼金	1ヶ月	敷金 1ヶ月 更新料 新賃料の 1ヶ月
	仲介手数料	賃料の 1.1ヶ月分(税込)	
	更新事務手数料	新賃料の 0.25ヶ月分(別途消費税)	
必要書類	火災保険加入18,000円(2年) 鍵交換費用16,500円(税込)		
	●入居者：住民票・身分証明書(コピー)		
	●宅建ハトさん保証加入【初回保証料】月額家賃等の50% ●年間保証料：毎年1万円		
備考	●入居審査 ※入居審査あり、ご案内の際ご確認ください ●管理費の中に水道代が含まれます。		

■ 家賃

**48,000円**

■ 管理費

**2,000円**

礼金 1ヶ月

敷金 1ヶ月



一般賃貸



ユニットバス



エアコン



フローリング



IHクッキングヒーター設置済



株式会社 **イトーハウジング**  
 東京都知事免許(8)第55407号  
 (社)東京都宅地建物取引業協会世田谷区支部会員 (財)東日本不動産流通機構  
 (社)全国宅地建物取引業保証協会会員 (社)首都圏不動産公正取引協議会加盟



**03-3410-7001**



FAX 03-3410-7002



ホームページ <http://www.ito-housing.co.jp/>

アクセス

〒154-0024  
 世田谷区三軒茶屋1-41-6  
 田園都市線「三軒茶屋駅」南口 徒歩1分

手数料負担の割合	貸主	0%	借主	100%
手数料分配の割合	元付	0%	客付	100%
広告掲載期間	/		広告掲載/不可	
公開日	取引態様/専任媒介	/		