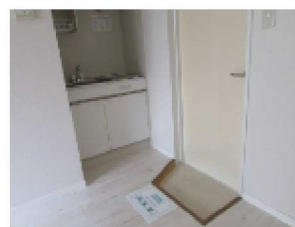


大家さんから直接お預かり物件 小谷野荘 10号室

田園都市線
三軒茶屋駅 徒歩4分

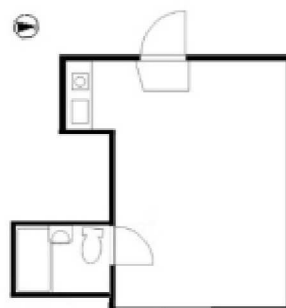
部屋タイプ：
1R 12㎡



※図面と現況が異なる場合は、現況優先とします。

お洒落で人気の街、三軒茶屋駅徒歩4分！
忙しい朝でも心配ない駅近、利便性良好！！
お休みの日は三軒茶屋の散策をお楽しみください。

■小谷野荘	
所在地	東京都世田谷区太子堂4-5-33
種別	アパート
建物	構造 木造 2階 / 2階建
	築年数 1969/4 (築 54年)
	総戸数 戸 方位 東
	面積 約 12㎡
	間取り 1R (洋室4.9帖 キッチン ユニットバス)
現況	現空 募集 一般
設備等	●ユニットバス ●エアコン ●1口電気コンロ ●室内洗濯機置場 ●エアコン ●フローリング
賃貸条件	礼金 1ヶ月 敷金 1ヶ月 更新料 新賃料の 1ヶ月
	仲介手数料 賃料の 1.1ヶ月分(税込)
	更新事務手数料 新賃料の 0.25ヶ月分(別途消費税)
必要書類	火災保険加入18,000円(2年) 鍵交換費用16,500円(税込)
	●入居者：住民票・身分証明書(コピー)
	●宅建ハトさん保証加入【初回保証料】月額家賃等の50%
備考	●年間保証料：毎年1万円
	●入居審査 ※入居審査あり、ご案内の際ご確認下さい ●管理費の中に水道代が含まれます。



■ 家賃

50,000円

■ 管理費

2,000円

礼金 1ヶ月

敷金 1ヶ月



一般賃貸



ユニットバス



エアコン



フローリング



1口電気コンロ
設置済

イトーハウジング
株式会社

東京都知事免許(8)第55407号
(社)東京都宅地建物取引業協会世田谷区支部会員 (財)東日本不動産流通機構
(社)全国宅地建物取引業保証協会会員 (社)首都圏不動産公正取引協議会加盟

03-3410-7001

FAX 03-3410-7002

ホームページ <http://www.ito-housing.co.jp/>

アクセス

〒154-0024
世田谷区三軒茶屋1-41-6
田園都市線「三軒茶屋駅」南口 徒歩1分

手数料負担の割合	貸主	0%	借主	100%
手数料分配の割合	元付	0%	客付	100%
広告掲載期間				SUMO・athome広告掲載不可
公開日	取引態様/専任媒介	■		