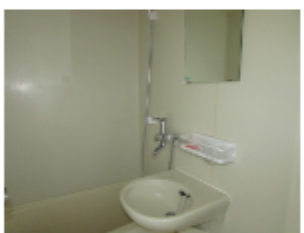
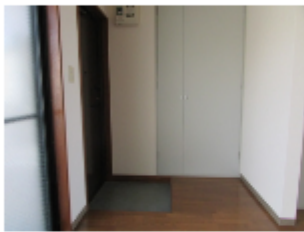


大家さんから直接お預かり物件  
**セントウェル 207号室**

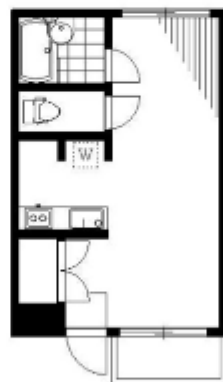
田園都市線  
 三軒茶屋駅 徒歩8分

部屋タイプ：  
**1R 25㎡**



※図面と現況が異なる場合は、現況優先とします。

2面採光で日当たり良好(^^) /  
 バストイレ別、ウォシュレット付き  
 駅から徒歩圏内で閑静な住宅街の物件!!



■セントウェル

所在地	世田谷区若林 1-2-2 4			
種別	マンション			
建物	構造	鉄骨造	2階 / 3階建	
	築年数	1995/2	(築 28年)	
	総戸数	15戸	方位	南
	面積	約 25㎡		
間取り	1R (洋9帖 キッチン バストイレ別)			
現況	現空	募集	一般	
設備等	●バストイレ別 ●エアコン ●収納 ●システムキッチン ●フローリング ●室内洗濯機置場 ●バルコニー			
賃貸条件	礼金	1ヶ月	敷金	1ヶ月
	更新料	新賃料の 1ヶ月		
	仲介手数料	賃料の 1.1ヶ月分(税込)		
必要書類	更新事務手数料	新賃料の 0.25ヶ月分(別途消費税)		
	火災保険加入18,000円(2年) 鍵交換費用16,500円(税込)			
備考	●入居者：住民票・身分証明書(コピー)			
	●宅建ハトさん保証加入【初回保証料】月額家賃等の50%			
	●年間保証料：毎年1万円(滞納履歴の無い場合5,000円)			
●入居審査 ※入居審査あり、ご案内の際ご確認下さい				
●※ドラム式洗濯機不可				

■ 家賃

**88,000円**

■ 管理費

**3,000円**

礼金 1ヶ月

敷金 1ヶ月



一般賃貸



トイレ・風呂別



エアコン



収納



システムキッチン



株式会社 **イトーハウジング**  
 東京都知事免許(8)第55407号  
 (社)東京都宅地建物取引業協会世田谷支部会員 (財)東日本不動産流通機構  
 (社)全国宅地建物取引業保証協会会員 (社)首都圏不動産公正取引協議会加盟



**03-3410-7001**

FAX

03-3410-7002

ホームページ

<http://www.ito-housing.co.jp/>

アクセス

〒154-0024  
 世田谷区三軒茶屋1-41-6  
 田園都市線「三軒茶屋駅」南口 徒歩1分

手数料負担の割合	貸主	0%	借主	100%
手数料分配の割合	元付	0%	客付	100%
広告掲載期間	A D100		広告掲載/不可	
公開日	取引態様/専任媒介	鍵/現地対応		