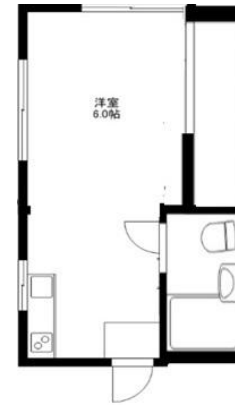


大家さんから直接お預かり物件 ハウス加内 201号室

田園都市線
三軒茶屋 徒歩17分

部屋タイプ：
1R 18㎡



■ハウス加内

所在地	東京都世田谷区代沢4-7-12			
種別	アパート			
建物	構造	木造	2階 / 2階建	
	築年数	1985/3	(築 40年)	
	総戸数	戸	方位	南
	面積	約 18㎡		
	間取り	1R (洋室6帖 キッチン ユニットバス)		
現況	現空	募集	一般	
設備等	●ユニットバス ●エアコン ●収納 ●洗濯置き場			
賃貸条件	礼金	1ヶ月	敷金	1ヶ月
	更新料	新賃料の 1ヶ月		
	仲介手数料	賃料の 1.1ヶ月分(税込)		
	更新事務手数料	新賃料の 0.25ヶ月分(別途消費税)		
必要書類	●入居者：住民票・身分証明書 (コピー) ●宅建ハトさん保証加入【初回保証料】月額家賃等の50% ●年間保証料：毎年1万円			
備考	●入居審査 ※入居審査あり、ご案内の際ご確認下さい ●ペット飼育の際は敷金2ヵ月 ●(解約時2ヶ月償却+故意過失があれば別途)			

※図面と現況が異なる場合は、現況優先とします。

ペット相談可(小型1匹)
ペット飼育の際は敷金2ヵ月
(解約時2ヶ月償却+故意過失があれば別途)

■ 家賃

65,000円

■ 管理費

1,000円

礼金 1ヶ月

敷金 1ヶ月



一般募集



ユニットバス



エアコン



収納



洗濯置き場

イトーハウジング
株式会社

東京都知事免許(9)第55407号
(社)東京都宅地建物取引業協会世田谷区支部会員 (財)東日本不動産流通機構
(社)全国宅地建物取引業保証協会会員 (社)首都圏不動産公正取引協議会加盟



03-3410-7001

FAX

03-3410-7002

ホームページ

<http://www.ito-housing.co.jp/>

アクセス

〒154-0024
世田谷区三軒茶屋1-41-6
田園都市線「三軒茶屋駅」南口 徒歩1分

手数料負担の割合	貸主	0%	借主	100%
手数料分配の割合	元付	0%	客付	100%
広告掲載期間	A0100		SUUMO・athome広告掲載不可	
公開日	取引態様/専任媒介		鍵/	